

Bareni



Indice bareni



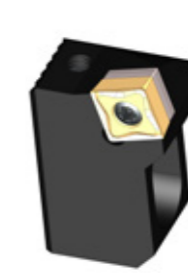
**ALLARGATORI
DOPPIO TAGLIENTE
A 75° (Ø19,7-180)**
pag. 56



**ALLARGATORI
DOPPIO TAGLIENTE
A 90° (Ø19,7-180)**
pag. 57



**ALLARGATORI
TAGLIANTI SFALSATI
A 90° (Ø33-180)**
pag. 58



**CARTUCCE A 75°
PER ALLARGATORI**
pag. 59



**CARTUCCE A 90°
PER ALLARGATORI**
pag. 60



**BARENI FINITORI
(Ø25-180)**
pag. 61



**PLATÒ ALLARGATORE
DOPPIO TAGLIENTE
A 75° (Ø180-500)**
pag. 62



**PLATÒ ALLARGATORE
DOPPIO TAGLIENTE
A 90° (Ø180-500)**
pag. 63



**PLATÒ FINITORE
(Ø180-500)**
pag. 64



**SUPPORTO
PORTACARTUCCE
PER PLATÒ**
pag. 65



**SUPPORTO
PORTA UNITÀ MICRO
PER PLATÒ**
pag. 65



**SUPPORTO
BILANCIATORE
PER PLATÒ**
pag. 65



**ADATTATORI
PORTATESTINE
A CODA DI RONDINE**
pag. 66



**TESTINE A CODA
DI RONDINE A 90°
(Ø15-42)**
pag. 67



**TESTINE A CODA
DI RONDINE A 75°
(Ø32-90)**
pag. 68



**TESTINE A CODA
DI RONDINE A 90°
(Ø32-90)**
pag. 69



**TESTINE A CODA
DI RONDINE
PORTACARTUCCE
TIPO 16CA (Ø80-250)**
pag. 70



**TESTINE A CODA DI
RONDINE PER UNITÀ
MICRO (Ø80-250)**
pag. 71



**BARENI
SGROSSATORI PER
ESTERNI (Ø0-85)**
pag. 72



**CARTUCCIA
PER BARENI
SGROSSATORI
PER ESTERNI**
pag. 72



**BARENI FINITORI PER
ESTERNI (Ø0-85)**
pag. 73



**CARTUCCIA PER
BARENI FINITORI
PER ESTERNI**
pag. 73



**CARTUCCIA
BILANCIATRICE
PER BARENI FINITORI
PER ESTERNI**
pag. 73



**BARENI PER GOLE
ASSIALI (Ø10-165)**
pag. 74



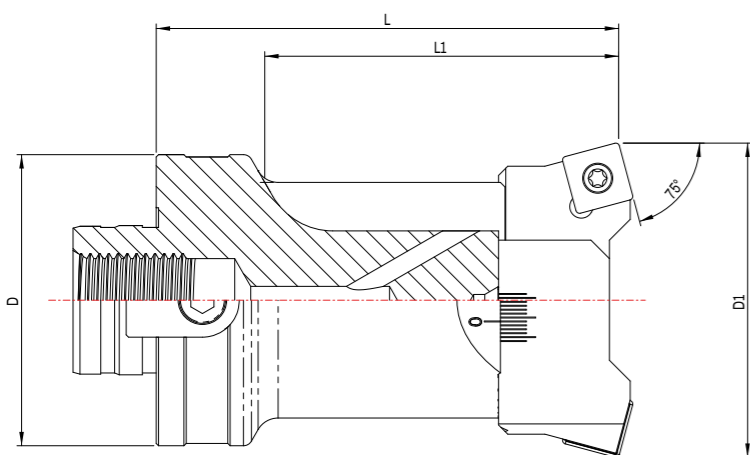
**CARTUCCE PER
BARENI PER GOLE
ASSIALI**
pag. 74



**BARENI PORTAPUNTE
PER SMUSSI**
pag. 75



**BARENI
MICROREGISTRABILI
PER FINITURA FORI
SPINE**
pag. 76

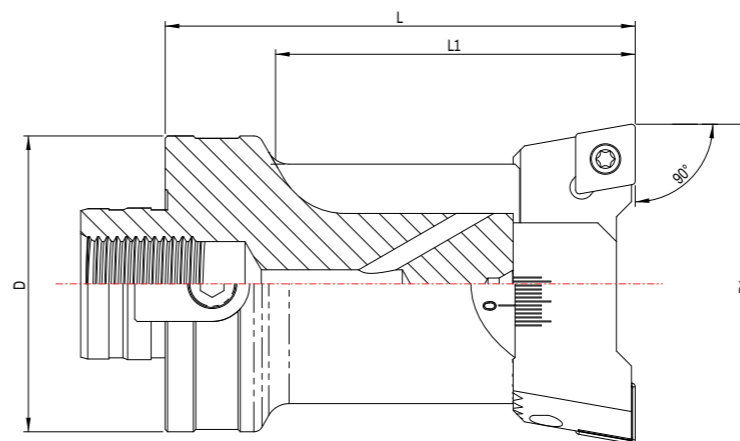


ALLARGATORI DOPPIO TAGLIANTE A 75° (Ø19,7-180)

ORDINAZIONE		DIMENSIONI						DOTAZIONI STANDARD				INSERTI
CODICE	STOCK	ATTACCO MODULARE D	D1 MIN	D1 MAX	L	L1	PESO KG	CORPO BARENO	CARTUCCE	CHIAVETTA + VITE	VITE FISSAGGIO CARTUCCE	INSERTI
78.19.24.80	○	19	19,7	24	80	-	0,2	79.19.24.80	UFM17291	TAB23831	M4.42VR(●3)	CC..0602..
78.19.28.80	○	19	24	28	80	-	0,2	79.19.28.80	UFM17293	TAB23831	M4.42VR(●3)	CC..0602..
78.24.28.80	●	24	24	28	80	-	0,2	79.24.28.80	UFM17293	TAB23499	M4.42VR(●3)	CC..0602..
78.24.33.90	●	24	28	33	90	-	0,3	79.24.33.90	UFM17294	TAB23499	M6.62VR(●5)	CC..0602..
78.32.43.100	●	32	33	43	100	-	0,4	79.32.43.100	UFM17295	TAB12594.1	M6.62VR(●5)	CC..0602..
78.40.51.100	●	40	41	51	100	-	0,7	79.40.51.100	UFM17296	TAB12594.2	M8.82VR(●6)	SC..09T3..
78.50.24.80	●	50	19,7	24	80	60	0,4	79.50.24.80	UFM17291	TAB3924	M4.42VR(●3)	CC..0602..
78.50.28.80	●	50	24	28	80	60	0,4	79.50.28.80	UFM17293	TAB3924	M4.42VR(●3)	CC..0602..
78.50.33.90	●	50	28	33	90	70	0,5	79.50.33.90	UFM17294	TAB3924	M6.62VR(●5)	CC..0602..
78.50.43.110	●	50	33	43	110	90	0,6	79.50.43.110	UFM17295	TAB3924	M6.62VR(●5)	CC..0602..
78.50.51.130	●	50	41	51	130	110	1,0	79.50.51.130	UFM17296	TAB3924	M8.82VR(●6)	SC..09T3..
78.50.64.100	●	50	51	64	100	-	1,0	79.50.64.100	UFM17297	TAB3924	M8.82VR(●6)	SC..09T3..
78.63.77.100	●	63	60	77	100	80	1,5	79.63.77.100	UFM17298	TAB3923.1	M8.82VR(●6)	SC..1204..
78.63.95.100	●	63	75	95	100	-	1,7	79.63.95.100	UFM17299	TAB3923.1	M8.82VR(●6)	SC..1204..
78.80.120.100	●	80	90	120	100	-	2,7	79.80.120.100	UFM17300	TAB3923.2	M8.82VR(●6)	SC..1204..
78.80.140.100	●	80	110	140	100	-	3,2	79.80.140.100	UFM17301	TAB3923.2	M8.82VR(●6)	SC..1204..
78.80.178.100	●	80	130	180	100	-	3,4	79.80.179.100	UFM17302	TAB3923.2	M8.82VR(●6)	SC..1204..

Note

● Disponibile | ○ Disponibilità limitata

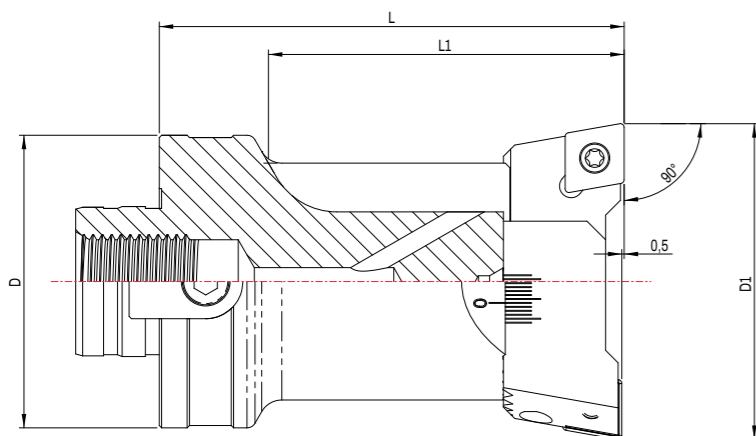


ALLARGATORI DOPPIO TAGLIANTE A 90° (Ø19,7-180)

ORDINAZIONE		DIMENSIONI						DOTAZIONI STANDARD				INSERTO
CODICE	STOCK	ATTACCO MODULARE D	D1 MIN	D1 MAX	L	L1	PESO KG	CORPO BARENO	CARTUCCE	CHIAVETTA + VITE	VITE FISSAGGIO CARTUCCE	INSERTO
80.19.24.80	○	19	19,7	24	80	-	0,2	79.19.24.80	UFM7237	TAB23831	M4.42VR(●3)	CC..0602..
80.19.28.80	○	19	24	28	80	-	0,2	79.19.28.80	UFM7240	TAB23831	M4.42VR(●3)	CC..0602..
80.24.28.80	●	24	24	28	80	-	0,2	79.24.28.80	UFM7240	TAB23499	M4.42VR(●3)	CC..0602..
80.24.33.90	●	24	28	33	90	-	0,3	79.24.33.90	UFM7252	TAB23499	M6.62VR(●5)	CC..0602..
80.32.43.100	●	32	33	43	100	-	0,4	79.32.43.100	UFM6799	TAB12594.1	M6.62VR(●5)	CC..0602..
80.40.51.100	●	40	41	51	100	-	0,7	79.40.51.100	UFM7276	TAB12594.2	M8.82VR(●6)	CC..09T3..
80.50.24.80	●	50	19,7	24	80	60	0,4	79.50.24.80	UFM7237	TAB3924	M4.42VR(●3)	CC..0602..
80.50.28.80	●	50	24	28	80	60	0,4	79.50.28.80	UFM7240	TAB3924	M4.42VR(●3)	CC..0602..
80.50.33.90	●	50	28	33	90	70	0,5	79.50.33.90	UFM7252	TAB3924	M6.62VR(●5)	CC..0602..
80.50.43.110	●	50	33	43	110	90	0,6	79.50.43.110	UFM6799	TAB3924	M6.62VR(●5)	CC..0602..
80.50.51.130	●	50	41	51	130	110	1,0	79.50.51.130	UFM7276	TAB3924	M8.82VR(●6)	CC..09T3..
80.50.64.100	●	50	51	64	100	-	1,0	79.50.64.100	UFM7279	TAB3924	M8.82VR(●6)	CC..09T3..
80.63.77.100	●	63	60	77	100	80	1,5	79.63.77.100	UFM7281	TAB3923.1	M8.82VR(●6)	CC..1204..
80.63.95.100	●	63	75	95	100	-	1,7	79.63.95.100	UFM7826	TAB3923.1	M8.82VR(●6)	CC..1204..
80.80.120.100	●	80	90	120	100	-	2,7	79.80.120.100	UFM9071	TAB3923.2	M8.82VR(●6)	CC..1204..
80.80.140.100	●	80	110	140	100	-	3,2	79.80.140.100	UFM7982	TAB3923.2	M8.82VR(●6)	CC..1204..
80.80.180.100	●	80	130	180	100	-	3,4	79.80.179.100	UFM9072	TAB3923.2	M8.82VR(●6)	CC..1204..

Note

● Disponibile | ○ Disponibilità limitata



ALLARGATORI TAGLIANTI SFALSATI A 90° (Ø33-180) NEW

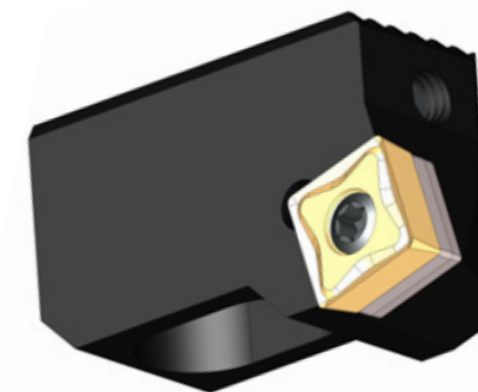
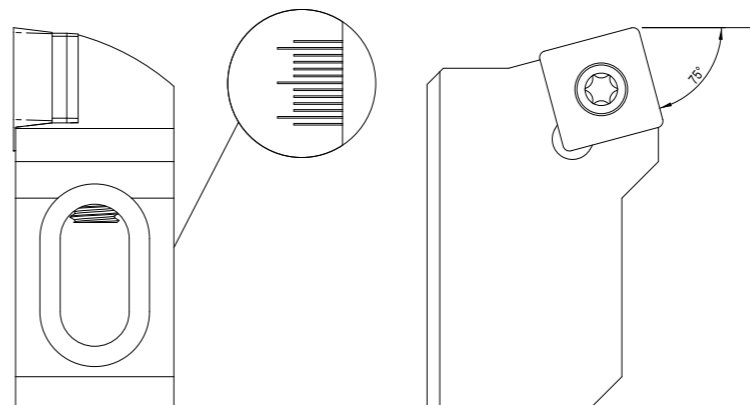


ORDINAZIONE		DIMENSIONI					DOTAZIONI STANDARD				INSERTO	
CODICE	STOCK	ATTACCO MODULARE D	D1 MIN	D1 MAX	L	L1	PESO KG	CORPO BARENO	CARTUCCE	CHIAVETTA + VITE	VITE FISSAGGIO CARTUCCE	INSERTO
80H.32.43.100	○	32	33	43	100	-	0,4	79.32.43.100	UFM6799 CA.90.43.05	TAB12594.1	M6.62VR(●5)	CC..0602..
80H.40.51.100	○	40	41	51	100	-	0,7	79.40.51.100	UFM7276 CA.90.51.05	TAB12594.2	M8.82VR(●6)	CC..09T3..
80H.50.51.130	○	50	41	51	130	110	1,0	79.50.51.130	UFM7276 CA.90.51.05	TAB3924	M8.82VR(●6)	CC..09T3..
80H.50.64.100	○	50	51	64	100	-	1,0	79.50.64.100	UFM7279 CA.90.64.05	TAB3924	M8.82VR(●6)	CC..09T3..
80H.63.77.100	○	63	60	77	100	80	1,5	79.63.77.100	UFM7281 CA.90.77.05	TAB3923.1	M8.82VR(●6)	CC..1204..
80H.63.95.100	○	63	75	95	100	-	1,7	79.63.95.100	UFM7826 CA.90.95.05	TAB3923.1	M8.82VR(●6)	CC..1204..
80H.80.120.100	○	80	90	120	100	-	2,7	79.80.120.100	UFM9071 CA.90.120.05	TAB3923.2	M8.82VR(●6)	CC..1204..
80H.80.140.100	○	80	110	140	100	-	3,2	79.80.140.100	UFM7982 CA.90.140.05	TAB3923.2	M8.82VR(●6)	CC..1204..
80H.80.180.100	○	80	130	180	100	-	3,4	79.80.179.100	UFM9072 CA.90.180.05	TAB3923.2	M8.82VR(●6)	CC..1204..

Note

● Disponibile | ○ Disponibilità limitata

SCALA GRADUATA PASSO 1mm

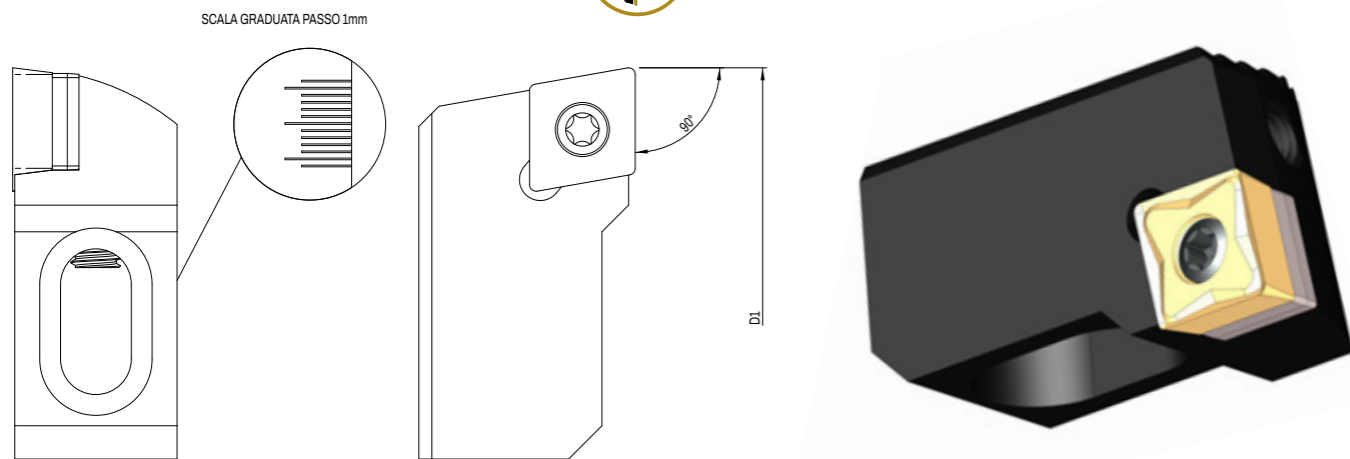


CARTUCCE A 75° PER ALLARGATORI (Ø19,7-180)

ORDINAZIONE		DIMENSIONI		DOTAZIONI STANDARD			INSERTI	
CODICE	STOCK	D1 MIN	D1 MAX	VITE FISSAGGIO INSERTO	SUPPORTO	VITE FISSAGGIO SUPPORTO	GRANO DI REGISTRO	INSERTI
UFM17291	●	19,7	24	M02506V (TX7)	-	-	M3x5G (●1,5)	CC..0602..
UFM17293	●	24	28	M02506V (TX7)	-	-	M3x6G (●1,5)	CC..0602..
UFM17294	●	28	33	M02506V (TX7)	-	-	M3x8G (●1,5)	CC..0602..
UFM17295	●	33	43	M02506V (TX7)	-	-	M3x8G (●1,5)	CC..0602..
UFM17296	●	41	51	M03509V (TX15)	-	-	M5x10G (●2,5)	SC..09T3..
UFM17297	●	51	64	M03509V (TX15)	-	-	M5x14G (●2,5)	SC..09T3..
UFM17298	●	60	77	M04512V (TX15)	72SU	71VI (●4,5)	M6x16G (●3)	SC..1204..
UFM17299	●	75	95	M04512V (TX15)	72SU	71VI (●4,5)	M6x16G (●3)	SC..1204..
UFM17300	●	90	120	M04512V (TX15)	72SU	71VI (●4,5)	M6x14G (●3)	SC..1204..
UFM17301	●	110	140	M04512V (TX15)	72SU	71VI (●4,5)	M6x14G (●3)	SC..1204..
UFM17302	●	130	180	M04512V (TX15)	72SU	71VI (●4,5)	M6x14G (●3)	SC..1204..

Note

● Disponibile | ○ Disponibilità limitata



CARTUCCE A 90° PER ALLARGATORI (Ø19,7-180)

ORDINAZIONE		DIMENSIONI		DOTAZIONI STANDARD			INSERTO	
CODICE	STOCK	D1 MIN	D1 MAX	VITE FISSAGGIO INSERTO	SUPPORTO	VITE FISSAGGIO SUPPORTO	GRANO DI REGISTRO	
UFM7237	●	19,7	24	M02506V (TX7)	-	-	M3x5G (●1,5)	CC..0602..
UFM7240	●	24	28	M02506V (TX7)	-	-	M3x6G (●1,5)	CC..0602..
UFM7252	●	28	33	M02506V (TX7)	-	-	M3x6G (●1,5)	CC..0602..
UFM6799	●	33	43	M02506V (TX7)	-	-	M3x8G (●1,5)	CC..0602..
UFM7276	●	41	51	M03509V (TX15)	-	-	M5x10G (●2,5)	CC..09T3..
UFM7279	●	51	64	M03509V (TX15)	-	-	M5x14G (●2,5)	CC..09T3..
UFM7281	●	60	77	M04512V (TX15)	71SU	71VI (●4,5)	M6x16G (●3)	CC..1204..
UFM7826	●	75	95	M04512V (TX15)	71SU	71VI (●4,5)	M6x16G (●3)	CC..1204..
UFM9071	●	90	120	M04512V (TX15)	71SU	71VI (●4,5)	M6x14G (●3)	CC..1204..
UFM7982	●	110	140	M04512V (TX15)	71SU	71VI (●4,5)	M6x14G (●3)	CC..1204..
UFM9072	●	130	180	M04512V (TX15)	71SU	71VI (●4,5)	M6x14G (●3)	CC..1204..

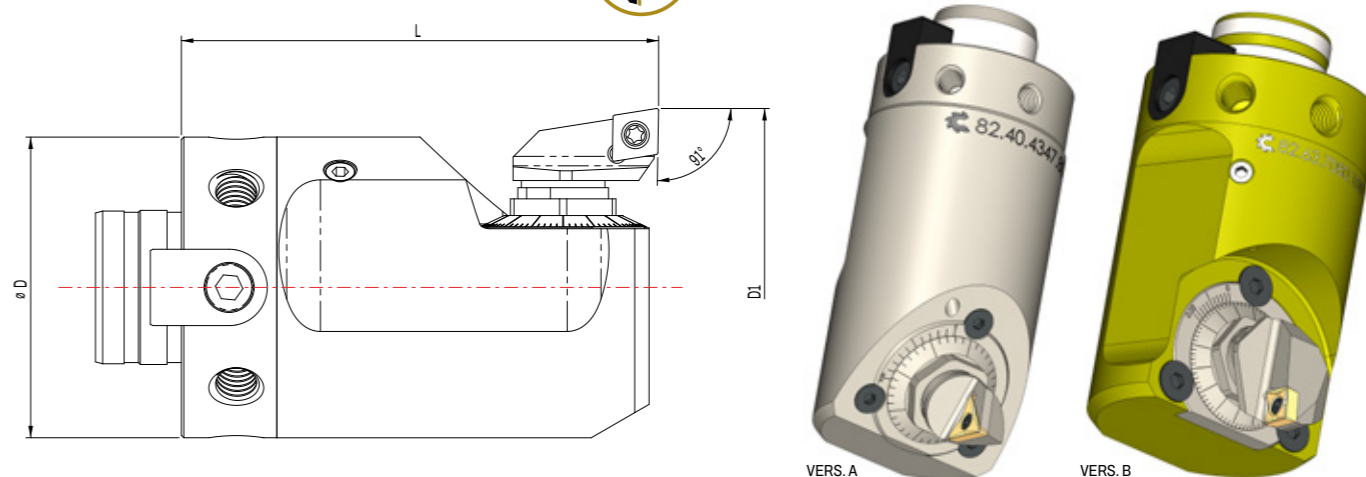
CARTUCCE A 90° RIBASSATE PER ALLARGATORI (Ø33-180)



ORDINAZIONE		DIMENSIONI		DOTAZIONI STANDARD			INSERTO	
CODICE	STOCK	D1 MIN	D1 MAX	VITE FISSAGGIO INSERTO	SUPPORTO	VITE FISSAGGIO SUPPORTO	GRANO DI REGISTRO	
CA.90.43.05	○	33	43	M02506V (TX7)	-	-	M3x8G (●1,5)	CC..0602..
CA.90.51.05	○	41	51	M03509V (TX15)	-	-	M5x10G (●2,5)	CC..09T3..
CA.90.64.05	○	51	64	M03509V (TX15)	-	-	M5x14G (●2,5)	CC..09T3..
CA.90.77.05	○	60	77	M04512V (TX15)	71SU	71VI (●4,5)	M6x16G (●3)	CC..1204..
CA.90.95.05	○	75	95	M04512V (TX15)	71SU	71VI (●4,5)	M6x16G (●3)	CC..1204..
CA.90.120.05	○	90	120	M04512V (TX15)	71SU	71VI (●4,5)	M6x14G (●3)	CC..1204..
CA.90.140.05	○	110	140	M04512V (TX15)	71SU	71VI (●4,5)	M6x14G (●3)	CC..1204..
CA.90.180.05	○	130	180	M04512V (TX15)	71SU	71VI (●4,5)	M6x14G (●3)	CC..1204..

Note

● Disponibile | ○ Disponibilità limitata



BARENI FINITORI (Ø25-180)

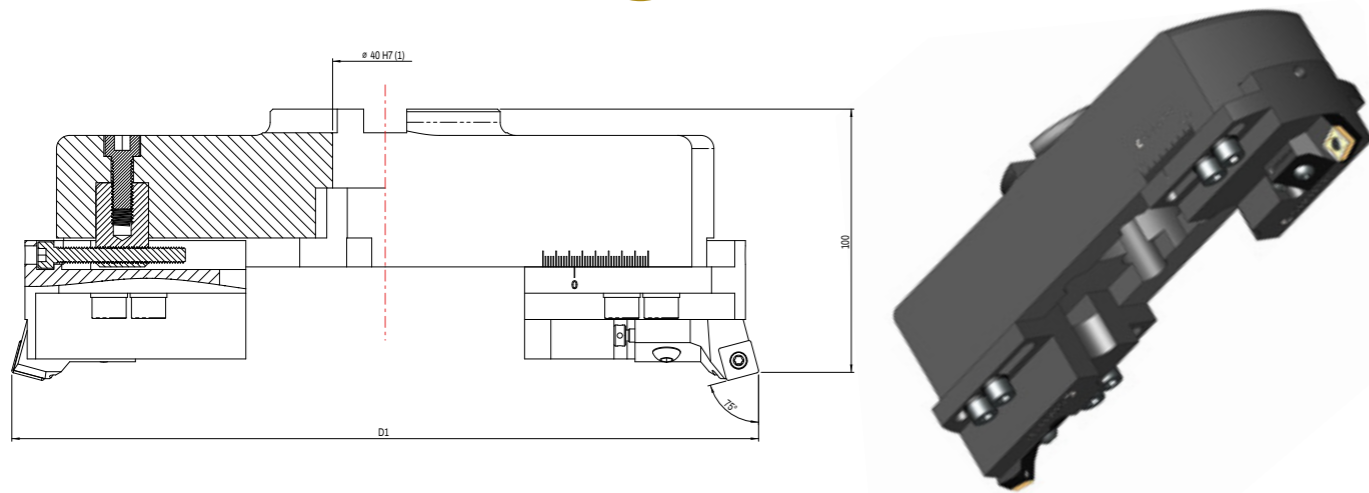
Prebilanciati G6,3 (possibilità di bilanciatura fine G2,5 per diametro richiesto)



ORDINAZIONE		DIMENSIONI							DOTAZIONI STANDARD			INSERTI
CODICE	STOCK	ATTACCO MODULARE D	D1 MIN	D1 MAX	L	MATERIALE	VERS.	PESO KG	CORPO BARENO	UNITÀ MICRO	CHIAVETTA + VITE	INSERTI
82.24.2526.80	●	24	24,9	26,9	80	ACCIAIO	A	0,2	72.24.2526.50	1MSCR	TAB23499	CC..0602..
82.24.2728.80	●	24	26,9	28,9	80	ACCIAIO	A	0,3	72.24.2728.50	1MSCR	TAB23499	CC..0602..
82.24.2930.80	●	24	28,9	30,9	80	ACCIAIO	A	0,3	72.24.2930.50	1MSCR	TAB23499	CC..0602..
82.24.3132.80	●	24	30,9	32,9	80	ACCIAIO	A	0,3	72.24.3132.50	1MSCR	TAB23499	CC..0602..
82.32.3334.100	●	32	32,9	34,9	100	ACCIAIO	A	0,5	72.32.3334.50	1MSCR	TAB23499	CC..0602..
82.32.3536.100	●	32	34,9	36,9	100	ACCIAIO	A	0,6	72.32.3536.60	2MSCR	TAB12594.1	CC..0602..
82.32.3738.100	●	32	36,9	38,9	100	ACCIAIO	A	0,6	72.32.3738.60	2MSCR	TAB12594.1	CC..0602..
82.32.3940.100	●	32	38,9	40,9	100	ACCIAIO	A	0,7	72.32.3940.60	2MSCR	TAB12594.1	CC..0602..
82.32.4142.100	●	32	40,9	42,9	100	ACCIAIO	A	0,8	72.32.4142.60	2MSCR	TAB12594.1	CC..0602..
82.40.4347.100	●	40	42,9	47,9	100	ACCIAIO	A	0,9	72.40.4347.80	3MSTR	TAB12594.2	TC..1102..
82.40.4852.100	●	40	47,9	52,9	100	ACCIAIO	A	1,1	72.40.4852.80	3MSTR	TAB12594.2	TC..1102..
82.50.5357.100	●	50	52,9	57,9	100	ACCIAIO	A	1,4	72.50.5357.100	3MSTR	TAB3924	TC..1102..
82.50.5862.100	●	50	57,9	62,9	100	ACCIAIO	A	1,7	72.50.5862.100	3MSTR	TAB3924	TC..1102..
82.50.6367.100	●	50	62,9	67,9	100	ACCIAIO	A	1,9	72.50.6367.100	3MSTR	TAB3924	TC..1102..
82.50.6872.100	●	50	67,9	72,9	100	ACCIAIO	A	2,2	72.50.6872.100	3MSTR	TAB3924	TC..1102..
82.63.7080.100	●	63	69,9	80,1	100	LEGA LEGGERA	B	0,9	72.63.7080.100	4MSCR-90°	TAB3923.1	CC..09T3..
82.63.8090.100	●	63	79,9	90,1	100	LEGA LEGGERA	B	1,1	72.63.8090.100	4MSCR-90°	TAB3923.1	CC..09T3..
82.63.90100.100	●	63	89,9	100,1	100	LEGA LEGGERA	B	1,3	72.63.90100.100	4MSCR-90°	TAB3923.1	CC..09T3..
82.80.100110.100	●	80	99,9	110,1	100	LEGA LEGGERA	B	1,7	72.80.100110.100	4MSCR-90°	TAB3923.2	CC..09T3..
82.80.110120.100	●	80	109,9	120,1	100	LEGA LEGGERA	B	1,8	72.80.110120.100	4MSCR-90°	TAB3923.2	CC..09T3..
82.80.120130.100	●	80	119,9	130,1	100	LEGA LEGGERA	B	1,9	72.80.120130.100	4MSCR-90°	TAB3923.2	CC..09T3..
82.80.130140.100	●	80	129,9	140,1	100	LEGA LEGGERA	B	2,1	72.80.130140.100	4MSCR-90°	TAB3923.2	CC..09T3..
82.80.140150.100	●	80	139,9	150,1	100	LEGA LEGGERA	B	2,2	72.80.140150.100	4MSCR-90°	TAB3923.2	CC..09T3..
82.80.150160.100	●	80	149,9	160,1	100	LEGA LEGGERA	B	2,3	72.80.150160.100	4MSCR-90°	TAB3923.2	CC..09T3..
82.80.160170.100	●	80	159,9	170,1	100	LEGA LEGGERA	B	2,5	72.80.160170.100	4MSCR-90°	TAB3923.2	CC..09T3..
82.80.170180.100	●	80	169,9	180,1	100	LEGA LEGGERA	B	2,6	72.80.170180.100	4MSCR-90°	TAB3923.2	CC..09T3..

Note

● Disponibile | ○ Disponibilità limitata

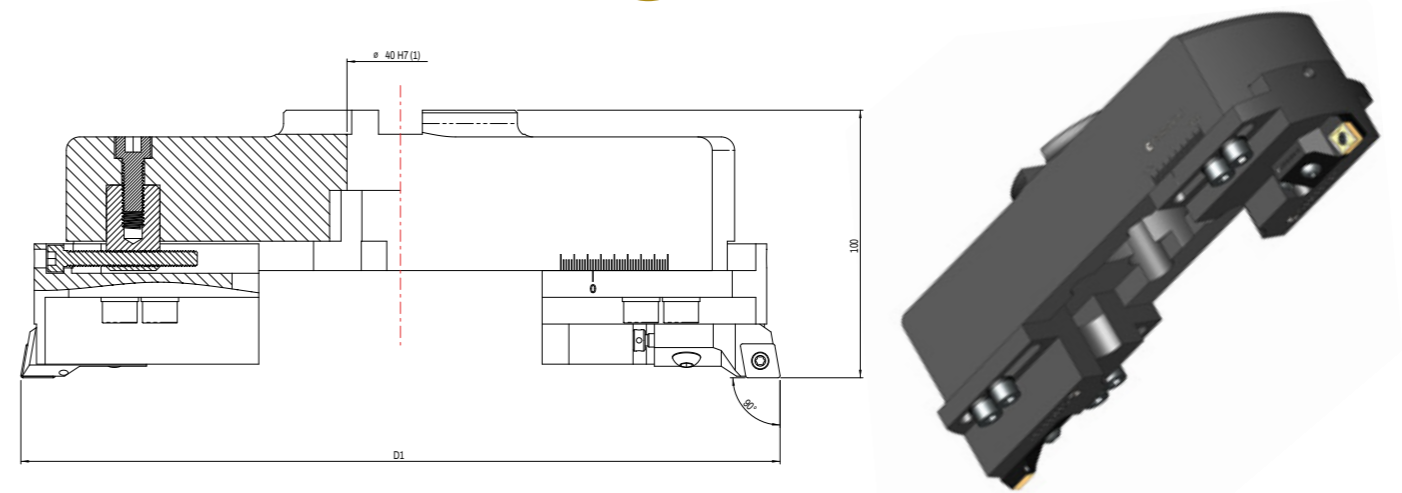


PLATÒ ALLARGATORE DOPPIO TAGLIENTE A 75° (Ø180-500)

ORDINAZIONE		DIMENSIONI			DOTAZIONI STANDARD						INSERTO
CODICE	STOCK	D1 MIN	D1 MAX	PES KG	CORPO PLATÒ	SUPPORTO SGROSSATORE	CARTUCCIA	BUSSOLA + VITE	VITE DI REGISTRO	VITE FISSAGGIO SUPPORTO	
90.40.18.26	●	180	260	4,3	81.40.18.26	ATR11242	SSRCL12CA-12	ATR11245	M6x50VL (●5)	M8x25VR(●6)	SC..1204..
90.40.26.34	●	260	340	5,2	81.40.26.34	ATR11242	SSRCL12CA-12	ATR11245	M6x65VL (●5)	M8x25VR(●6)	SC..1204..
90.40.34.42	●	340	420	6,1	81.40.34.42	ATR11242	SSRCL12CA-12	ATR11245	M6x65VL (●5)	M8x25VR(●6)	SC..1204..
90.40.42.50	●	420	500	7,0	81.40.42.50	ATR11242	SSRCL12CA-12	ATR11245	M6x65VL (●5)	M8x25VR(●6)	SC..1204..

Note

● Disponibile | ○ Disponibilità limitata
Possibilità di montaggio su portafrese con vite centrale o con n°4 viti M12x45

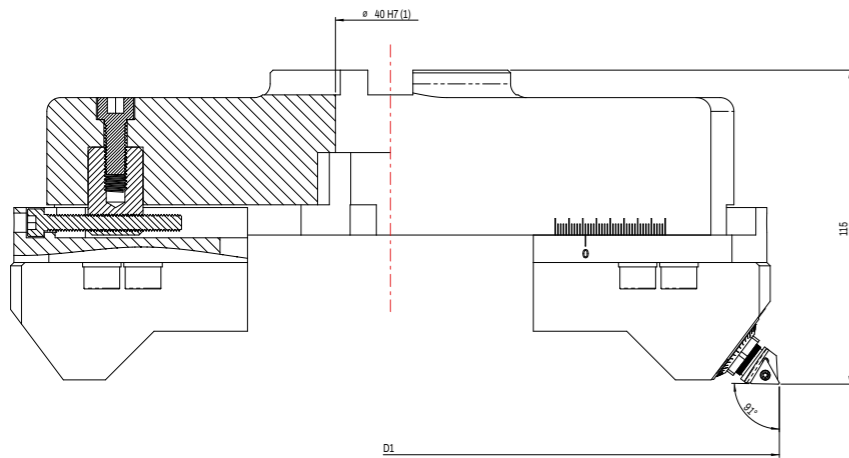


PLATÒ ALLARGATORE DOPPIO TAGLIENTE A 90° (Ø180-500)

ORDINAZIONE		DIMENSIONI			DOTAZIONI STANDARD						INSERTO
CODICE	STOCK	D1 MIN	D1 MAX	PESO KG	CORPO PLATÒ	SUPPORTO SGROSSATORE	CARTUCCIA	BUSSOLA + VITE	VITE DI REGISTRO	VITE FISSAGGIO SUPPORTO	
91.40.18.26	●	180	260	4,3	81.40.18.26	ATR11242	SCGCL12CA-12	ATR11245	M6x50VL (●5)	M8x25VR(●6)	CC..1204..
91.40.26.34	●	260	340	5,2	81.40.26.34	ATR11242	SCGCL12CA-12	ATR11245	M6x65VL (●5)	M8x25VR(●6)	CC..1204..
91.40.34.42	●	340	420	6,1	81.40.34.42	ATR11242	SCGCL12CA-12	ATR11245	M6x65VL (●5)	M8x25VR(●6)	CC..1204..
91.40.42.50	●	420	500	7,0	81.40.42.50	ATR11242	SCGCL12CA-12	ATR11245	M6x65VL (●5)	M8x25VR(●6)	CC..1204..

Note

● Disponibile | ○ Disponibilità limitata
Possibilità di montaggio su portafrese con vite centrale o con n°4 viti M12x45



PLATÒ FINITORE

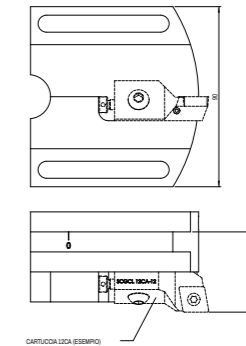
ORDINAZIONE		DIMENSIONI			DOTAZIONI STANDARD							INSERTO
CODICE	STOCK	D1 MIN	D1 MAX	PESO KG	CORPO PLATÒ	SUPPORTO FINITORE	SUPPORTO BILANCIATORE	UNITÀ MICRO	BUSSOLA + VITE	VITE DI REGISTRO	VITE FISSAGGIO SUPPORTO	
92.40.18.26	●	180	260	3,1	81.40.18.26	ATR17866	ATR11244	3MSTR	ATR11245	M6x50VL (●5)	M8x25VR(●6)	TC..1102..
92.40.26.34	●	260	340	4,0	81.40.26.34	ATR17866	ATR11244	3MSTR	ATR11245	M6x65VL (●5)	M8x25VR(●6)	TC..1102..
92.40.34.42	●	340	420	4,9	81.40.34.42	ATR17866	ATR11244	3MSTR	ATR11245	M6x65VL (●5)	M8x25VR(●6)	TC..1102..
92.40.42.50	●	420	500	5,7	81.40.42.50	ATR17866	ATR11244	3MSTR	ATR11245	M6x65VL (●5)	M8x25VR(●6)	TC..1102..

Note

● Disponibile | ○ Disponibilità limitata
Possibilità di montaggio su portafrese con vite centrale o con n°4 viti M12x45

SUPPORTO PORTACARTUCCE PER PLATÒ

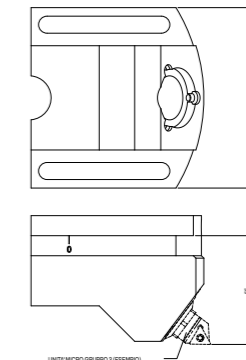
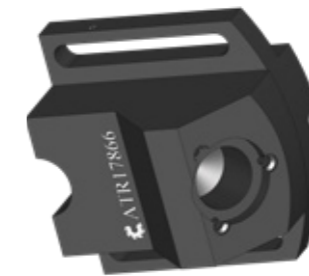
ORDINAZIONE		DIMENSIONI
CODICE	STOCK	PESO KG
ATR11242	●	1,2



*N.B. I supporti vengono forniti privi di cartucce

SUPPORTO PORTA UNITÀ MICRO PER PER PLATÒ

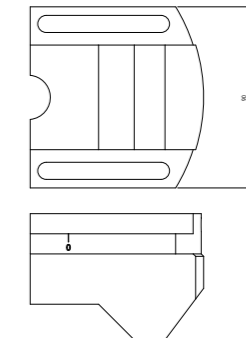
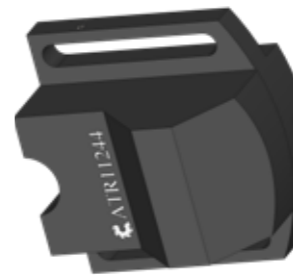
ORDINAZIONE		DIMENSIONI
CODICE	STOCK	PESO KG
ATR17866	●	0,6



*N.B. I supporti vengono forniti privi di unita' micro.
Su richiesta fornibile con sede per unita' micro con fissaggio a 2 viti (tipo Valenite)

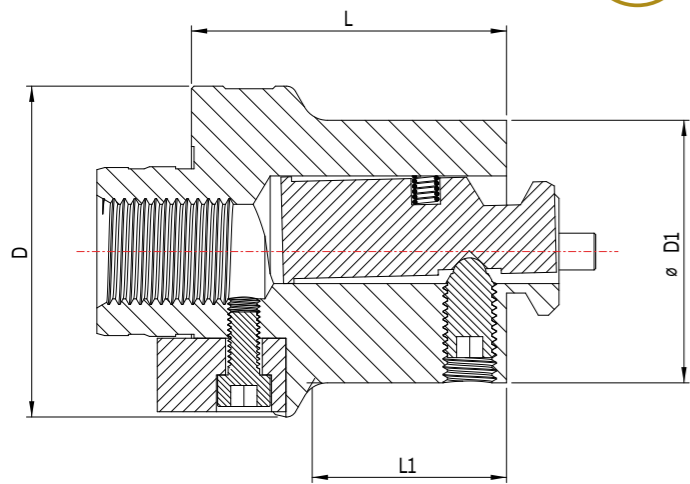
SUPPORTO BILANCIATORE PER PLATÒ

ORDINAZIONE		DIMENSIONI
CODICE	STOCK	PESO KG
ATR11244	●	0,6



Note

● Disponibile | ○ Disponibilità limitata

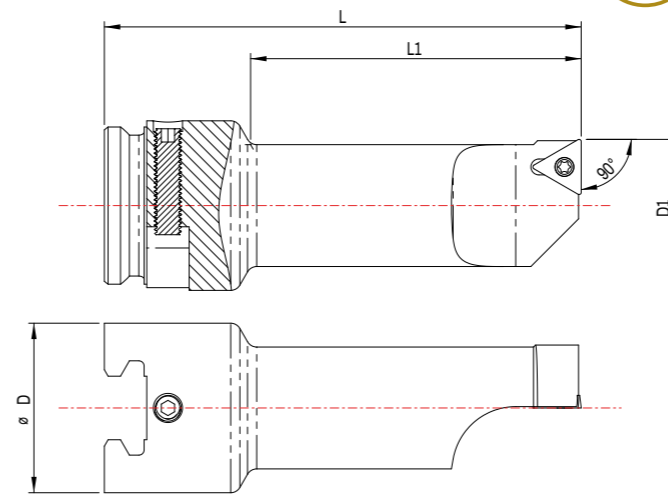


ADATTATORI PORTATESTINE A CODA DI RONDINE

ORDINAZIONE		DIMENSIONI					DOTAZIONI STANDARD			
CODICE	STOCK	ATTACCO MODULARE D	D1	L	L1	PESO KG	CHIAVETTA + VITE	LEVA + MOLLA	VITE DI FERMO	GRANO DI FISSAGGIO
50.24.24.50	●	24	24	50	-	0,20	TAB23499	TAB1950.25	TAB1949.01(●2)	TAB1948.01(●4)
50.32.24.50	●	32	24	50	31	0,20	TAB12594.1	TAB1950.25	TAB1949.01(●2)	TAB1948.01(●4)
50.40.32.50	●	40	32	50	31	0,40	TAB12954.2	TAB1950.32	TAB1949.01(●2)	TAB1948.02(●4)
50.50.24.82	●	50	24	82	55,5	0,60	TAB3924	TAB1950.25	TAB1949.01(●2)	TAB1948.01(●4)
50.50.32.76	●	50	32	76	51,5	0,70	TAB3924	TAB1950.32	TAB1949.01(●2)	TAB1948.02(●4)
50.50.40.70	●	50	40	70	48	0,90	TAB3924	TAB1950.40	TAB1949.02(●2,5)	TAB1948.03(●5)
50.50.50.60	●	50	50	60	-	1,00	TAB3924	TAB1950.50	TAB1949.02(●2,5)	TAB1948.04(●5)
50.63.24.82	●	63	24	82	49	1,00	TAB3923.1	TAB1950.25	TAB1949.01(●2)	TAB1948.01(●4)
50.63.32.76	●	63	32	76	45	1,00	TAB3923.1	TAB1950.32	TAB1949.01(●2)	TAB1948.02(●4)
50.63.40.70	●	63	40	70	41,5	1,10	TAB3923.1	TAB1950.40	TAB1949.02(●2,5)	TAB1948.03(●5)
50.63.50.60	●	63	50	60	34,5	1,20	TAB3923.1	TAB1950.50	TAB1949.02(●2,5)	TAB1948.04(●5)
50.63.63.87	●	63	63	87	-	2,30	TAB3923.1	TAB1950.63	TAB1949.02(●2,5)	TAB1948.05(●6)
50.63.80.70	●	63	80	70	43	2,70	TAB3923.1	TAB1950.80	TAB1949.02(●2,5)	TAB1948.06(●6)
50.80.24.82	●	80	24	82	44	1,40	TAB3923.2	TAB1950.25	TAB1949.01(●2)	TAB1948.01(●4)
50.80.32.76	●	80	32	76	40	1,50	TAB3923.2	TAB1950.32	TAB1949.01(●2)	TAB1948.02(●4)
50.80.40.70	●	80	40	70	36,5	1,60	TAB3923.2	TAB1950.40	TAB1949.02(●2,5)	TAB1948.03(●5)
50.80.50.60	●	80	50	60	29,5	1,70	TAB3923.2	TAB1950.50	TAB1949.02(●2,5)	TAB1948.04(●5)
50.80.63.87	●	80	63	87	60	2,70	TAB3923.2	TAB1950.63	TAB1949.02(●2,5)	TAB1948.05(●6)
50.80.80.70	●	80	80	70	-	3,00	TAB3923.2	TAB1950.80	TAB1949.02(●2,5)	TAB1948.06(●6)

Note

● Disponibile | ○ Disponibilità limitata

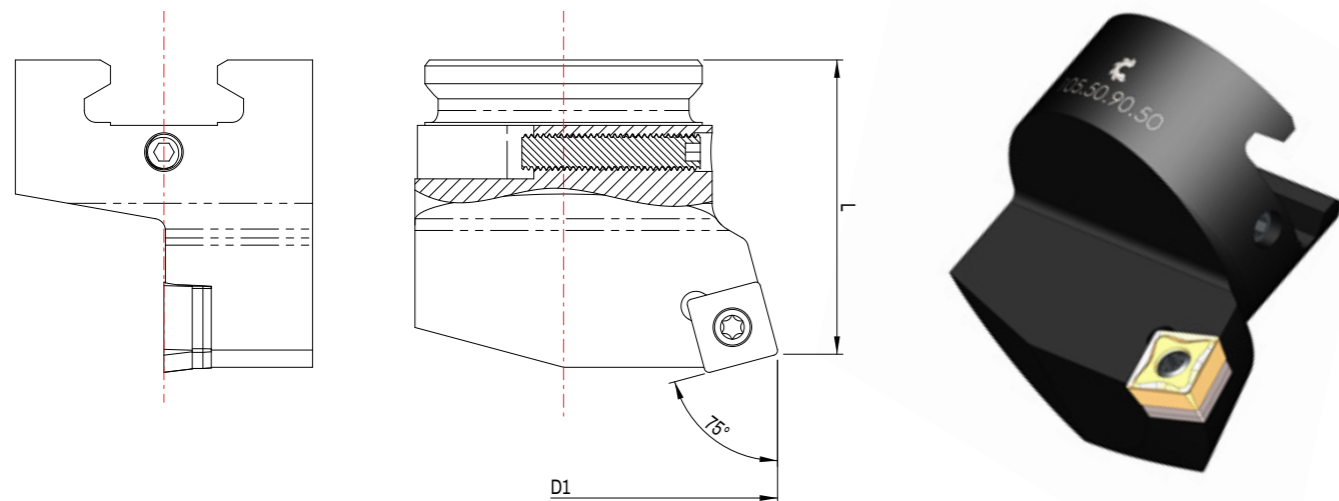


TESTINE A CODA DI RONDINE A 90° (Ø15-42)

ORDINAZIONE		DIMENSIONI						DOTAZIONI STANDARD		INSERTO
CODICE	STOCK	ATTACCO CODA DI RONDINE D	D1 MIN	D1 MAX	L	L1	PESO KG	VITE FISSAGGIO INSERTO	GRANO DI REGISTRO	
100.32.19.65	○	32	15	19	65	40	0,14	M02506V (TX7)	M5x20G (●2,5)	TC.. 1102..
100.32.25.75	○	32	19	25	75	50	0,18	M02506V (TX7)	M5x20G (●2,5)	TC.. 1102..
100.32.32.90	○	32	25	32	90	65	0,30	M02506V (TX7)	M5x20G (●2,5)	TC.. 1102..
100.32.42.115	○	32	31,5	42	115	90	0,54	M03509V (TX15)	M5x20G (●2,5)	TC.. 16T3..

Note

● Disponibile | ○ Disponibilità limitata

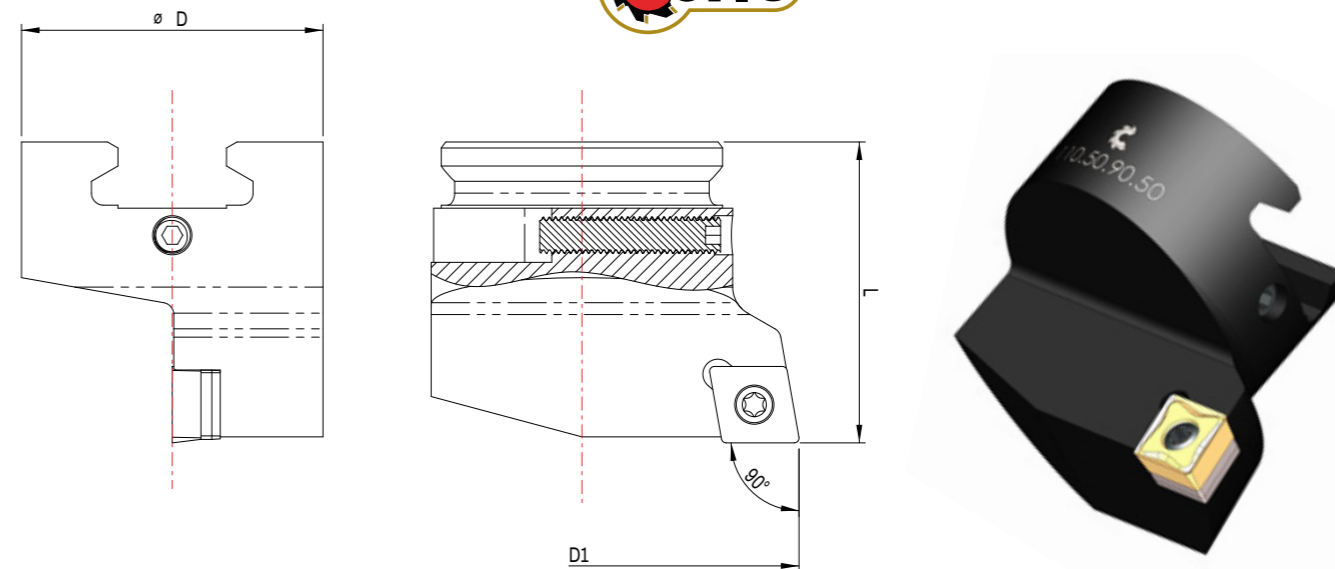


TESTINE A CODA DI RONDINE A 75° (Ø32-90)

ORDINAZIONE		DIMENSIONI					DOTAZIONI STANDARD				INSERTO
CODICE	STOCK	ATTACCO CODA DI RONDINE D	D1 MIN	D1 MAX	L	PESO KG	VITE FISSAGGIO	SUPPORTO	VITE FISSAGGIO SUPPORTO	GRANO DI REGISTRO	
105.24.44.32	○	24	32	44	32	0,10	M03509V (TX15)	-	-	M5x14G (●2,5)	SC..09T3..
105.32.56.34	○	32	40	56	34	0,14	M04512V (TX15)	-	-	M5x20G (●2,5)	SC..1204..
105.40.72.40	○	40	50	72	40	0,24	M04512V (TX15)	-	-	M5x25G (●2,5)	SC..1204..
105.50.90.50	○	50	63	90	50	0,52	M04512V (TX15)	72SU	71VI (●4,5)	M6x30G (●3)	SC..1204..

Note

● Disponibile | ○ Disponibilità limitata

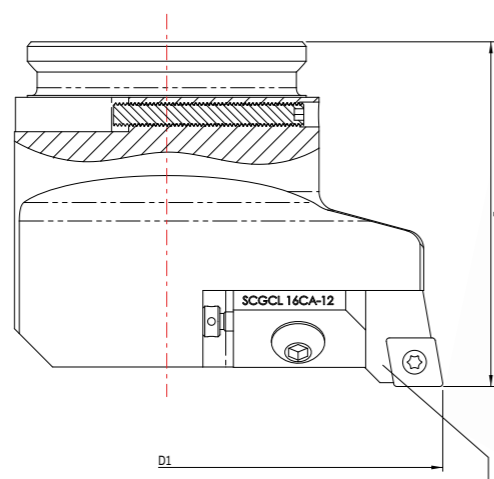
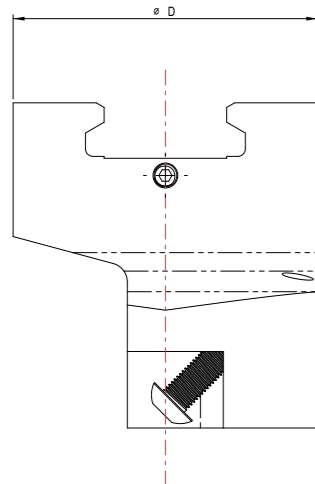


TESTINE A CODA DI RONDINE A 90° (Ø32-90)

ORDINAZIONE		DIMENSIONI					DOTAZIONI STANDARD				INSERTO
CODICE	STOCK	ATTACCO CODA DI RONDINE D	D1 MIN	D1 MAX	L	PESO KG	VITE FISSAGGIO	SUPPORTO	VITE FISSAGGIO SUPPORTO	GRANO DI REGISTRO	
110.24.44.32	○	24	32	44	32	0,1	M03509V (TX15)	-	-	M5x14G (●2,5)	CC..09T3..
110.32.56.34	○	32	40	56	34	0,1	M04512V (TX15)	-	-	M5x20G (●2,5)	CC..1204..
110.40.72.40	○	40	50	72	40	0,3	M04512V (TX15)	-	-	M5x25G (●2,5)	CC..1204..
110.50.90.50	○	50	63	90	50	0,5	M04512V (TX15)	71SU	71VI (●4,5)	M6x30G (●3)	CC..1204..

Note

● Disponibile | ○ Disponibilità limitata



CARTUCCIA 16CA (ESEMPIO)

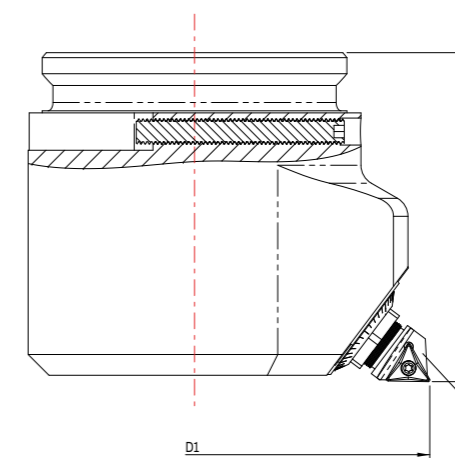
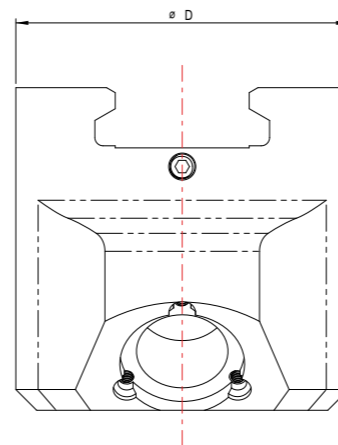


TESTINE A CODA DI RONDINE PORTACARTUCCE TIPO 16CA(1) (Ø80-250)

ORDINAZIONE		DIMENSIONI					DOTAZIONI STANDARD	
CODICE	STOCK	ATTACCO CODA DI RONDINE D	D1 MIN	D1 MAX	L	PESO KG	GRANO DI REGISTRO	VITE FISSAGGIO CARTUCCIA
115.63.112.63	●	63	80	112	63	0,8	M6x40G (●3)	M8x30VBR (●5)
115.80.142.90	●	80	100	142	90	2,4	M6x50G (●3)	M8x30VBR (●5)
115.80.160.90	●	80	130	160	90	2,6	M6x50G (●3)	M8x30VBR (●5)
115.80.190.90	●	80	160	190	90	2,9	M6x50G (●3)	M8x30VBR (●5)
115.80.220.90	●	80	190	220	90	3,0	M6x50G (●3)	M8x30VBR (●5)
115.80.250.90	●	80	220	250	90	3,3	M6x50G (●3)	M8x30VBR (●5)

Note

- Disponibile | ○ Disponibilità limitata
- (1) Le testine vengono fornite prive di cartucce. Per tipologia vedere sezione CARTUCCE (pag.93)



UNITA' MICRO GRUPPO 3 (ESEMPIO)

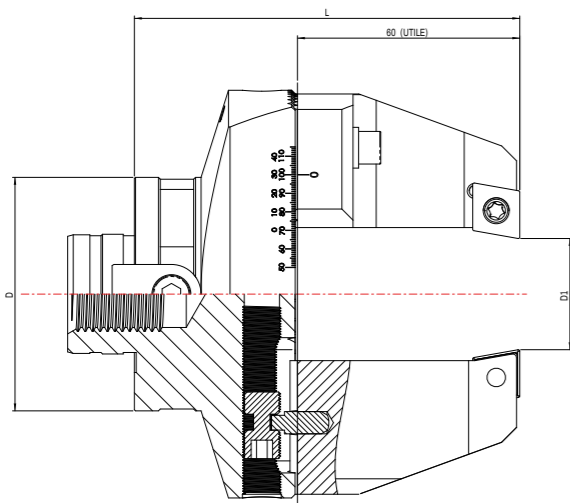


TESTINE A CODA DI RONDINE PER UNITÀ MICRO⁽¹⁾ (Ø25-250)

ORDINAZIONE		DIMENSIONI					DOTAZIONI STANDARD	UNITÀ MICRO
CODICE	STOCK	ATTACCO CODA DI RONDINE D	D1 MIN	D1 MAX	L	PESO KG	GRANO DI REGISTRO	TIPO UNITÀ MICRO
122.24.37.40	●	24	25	37	40	0,1	M5x14G (●2,5)	1MS...
122.32.37.91	●	32	25	37	91 ⁽²⁾	0,3	M5x20G (●2,5)	1MS...
122.24.44.36	●	24	32	44	36	0,1	M5x14G (●2,5)	1MS...
122.32.56.45	●	32	40	56	45	0,2	M5x20G (●2,5)	2MS...
122.40.72.56	●	40	50	72	56	0,4	M5x25G (●2,5)	3MS...
122.50.90.56	●	50	63	90	56	0,6	M6x30G (●3)	3MS...
122.63.112.72	●	63	80	112	72	1,4	M6x40G (●3)	3MS...
122.80.142.80	●	80	100	142	80	2,7	M6x50G (●3)	3MS...
122.80.160.90	●	80	130	160	90	3,6	M6x50G (●3)	3MS...
122.80.190.90	●	80	160	190	90	4,2	M6x50G (●3)	3MS...
122.80.220.90	●	80	190	220	90	4,4	M6x50G (●3)	3MS...
122.80.250.90	●	80	220	250	90	4,5	M6x50G (●3)	3MS...

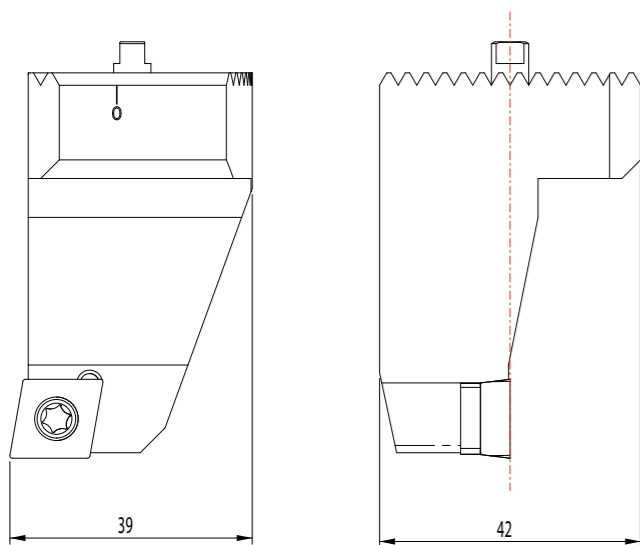
Note

- Disponibile | ○ Disponibilità limitata
- Su richiesta fornibile con sede per unità micro con fissaggio a 2 viti (tipo Valenite)
- (1) Le testine vengono fornite prive di cartucce. Per tipologia vedere sezione CARTUCCE (pag.93)
- (2) Dal campo di lavoro D1=25 a D1=32 la profondità utile di lavoro è 70mm



BARENI SGROSSATORI PER ESTERNI (Ø0-150)

ORDINAZIONE		DIMENSIONI					DOTAZIONI STANDARD					INSERTO
CODICE	STOCK	ATTACCO MODULARE D	D1 MIN	D1 MAX	L	PESO KG	CORPO BARENO	CARTUCCIA	CHIAVETTA + VITE	VITE FISSAGGIO + RONDELLA	VITE REGOLAZIONE	
83.63.110.104	●	63	0	30	104	1,8	87.63.110.43	B25062	TAB3923.1	P28757	B21253	CC..1204..
83.80.165.104	●	80	28	85	104	3,1	87.80.165.43	B25062	TAB3923.2	P28757	B21253	CC..1204..
NEW 83.80.230.119	○	80	83	150	119	5,3	87.80.230.58	B25062	TAB3923.2	P28757	B21253	CC..1204..

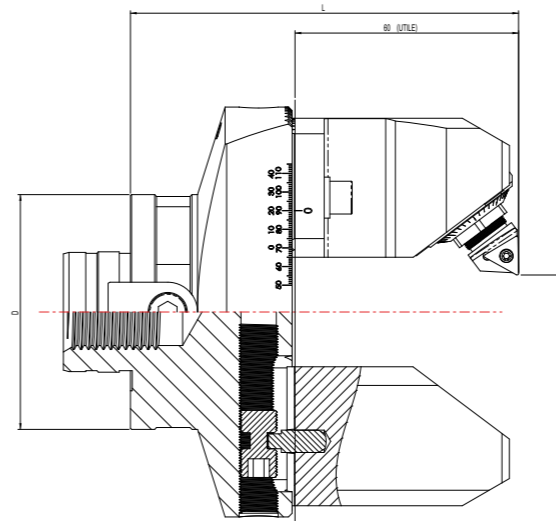


BARENI SGROSSATORI PER ESTERNI (Ø0-85)

ORDINAZIONE		DIMENSIONI	DOTAZIONI STANDARD				INSERTO
CODICE	STOCK	PESO KG	VITE FISSAGGIO INSERTO	SUPPORTO	VITE FISSAGGIO SUPPORTO	SPINA	
B25062	●	0,4	M04512V (TX15)	71SU	71VI (●4,5)	B21254	CC..1204..

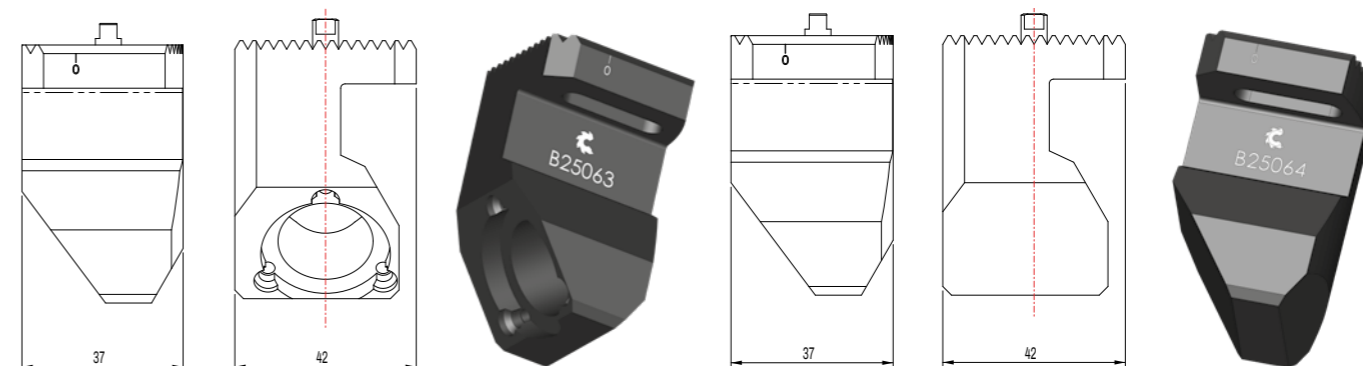
Note

● Disponibile | ○ Disponibilità limitata



BARENI FINITORI PER ESTERNI (Ø0-150)

ORDINAZIONE		DIMENSIONI					DOTAZIONI STANDARD						INSERTO	
CODICE	STOCK	ATTACCO MODULARE D	D1 MIN	D1 MAX	L	PESO KG	CORPO BARENO	CARTUCCIA MICRO	UNITÀ MICRO	CARTUCCIA BILANCIATRICE	CHIAVETTA + VITE	VITE FISSAGGIO CARTUCCE	VITE REGOLAZIONE	
84.63.110.104	●	63	0	30	104	2,4	87.63.110.43	B25063	3MSTL	B25064	TAB3923.1	P28757	B21253	TC..1102..
84.80.165.104	●	80	28	85	104	3,7	87.80.165.43	B25063	3MSTL	B25064	TAB3923.2	P28757	B21253	TC..1102..
NEW 84.80.230.119	○	80	83	150	119	5,5	87.80.230.58	B25063	3MSTL	B25064	TAB3923.2	P28757	B21253	TC..1102..



CARTUCCIA PER BARENI FINITORI PER ESTERNI

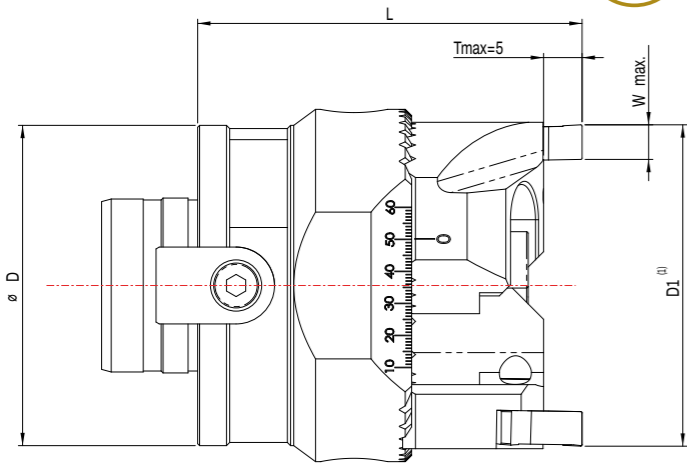
ORDINAZIONE		DIMENSIONI	DOTAZIONI STANDARD
CODICE	STOCK	PESO KG	SPINA
B25063	●	0,4	B21254

CARTUCCIA BILANCIATRICE PER BARENI FINITORI PER ESTERNI

ORDINAZIONE		DIMENSIONI	DOTAZIONI STANDARD
CODICE	STOCK	PESO KG	SPINA
B25064	●	0,4	B21254

Note

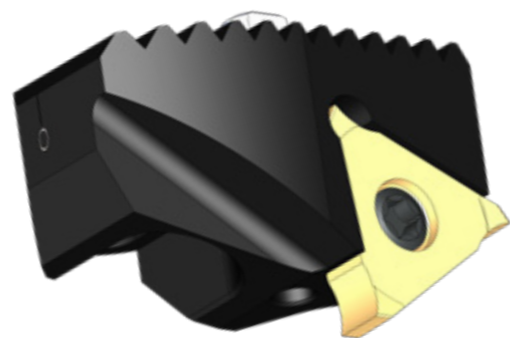
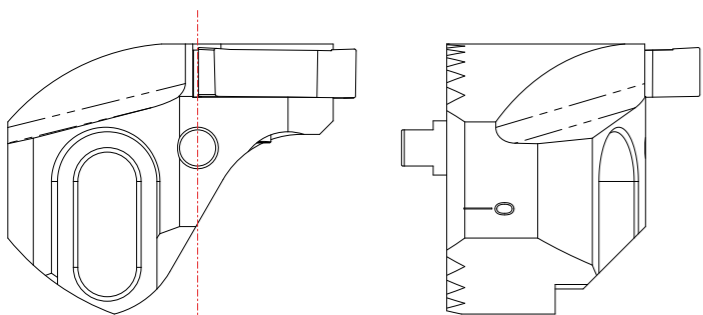
● Disponibile | ○ Disponibilità limitata



BARENI PER GOLE ASSIALI (Ø10-230)

Da Ø10 a Ø40 montare una sola cartuccia

ORDINAZIONE		DIMENSIONI						DOTAZIONI STANDARD					INSERTO
CODICE	STOCK	ATTACCO MODULARE D	D1 MIN	D1 MAX	L	W MAX	PESO KG	CORPO BARENO	CARTUCCE	CHIAVETTA + VITE	VITE FISSAGGIO CARTUCCE	VITE REGOLAZIONE	
88.50.56.60	●	50	10	56	60	5,4	0,7	87.50.56.33	B21191	TAB3924	P28757	B21253	R315...
88.63.110.70	●	63	55	110	70	5,4	1,5	87.63.110.43	B21191	TAB3923.1	P28757	B21253	R315...
88.80.165.70	●	80	108	165	70	5,4	2,8	87.80.165.43	B21191	TAB3923.2	P28757	B21253	R315...
NEW 88.80.230.85	○	80	163	230	85	5,4	4,5	87.80.220.48	B21191	TAB3923.2	P28757	B21253	R315...
NEW 89.50.56.60	○	50	15	60	60	7,1	0,7	87.50.56.33	B85694	TAB3924	P28757	B21253	R315...
NEW 89.63.110.70	○	63	60	114	70	7,1	1,5	87.63.110.43	B85694	TAB3923.1	P28757	B21253	R315...
NEW 89.80.165.70	○	80	110	168	70	7,1	2,8	87.80.165.43	B85694	TAB3923.2	P28757	B21253	R315...
NEW 89.80.230.85	○	80	165	230	85	7,1	4,5	87.80.220.48	B85694	TAB3923.2	P28757	B21253	R315...

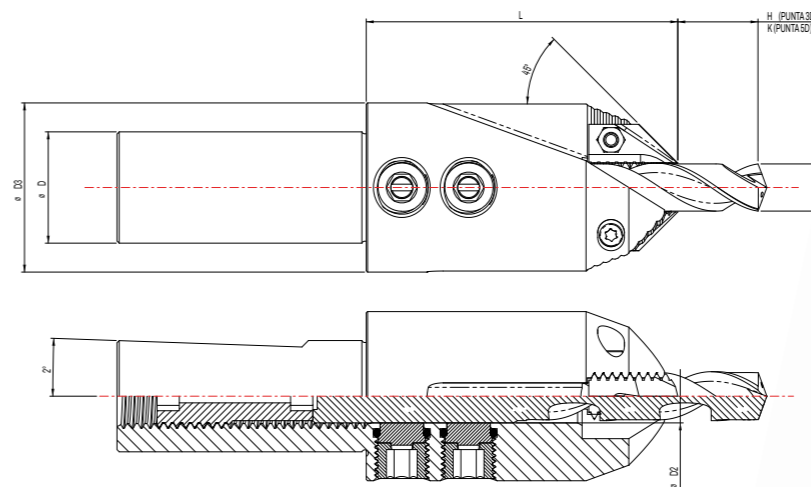


CARTUCCE PER BARENI GOLE ASSIALI

ORDINAZIONE		DOTAZIONI STANDARD		INSERTO
CODICE	STOCK	VITE FISSAGGIO INSERTO	SPINA	
B21191	●	5.12T20P	B21254	R315...
B85694	○	5.12T20P	B21254	R315...

Note

● Disponibile | ○ Disponibilità limitata



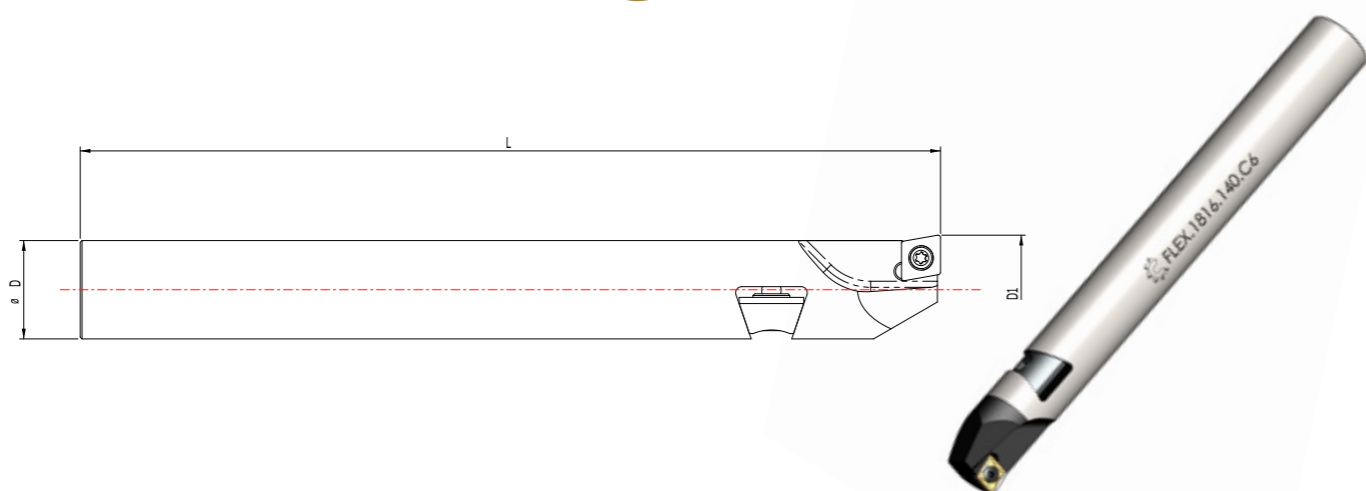
BARENI PORTAPUNTE PER SMUSSI

ORDINAZIONE		DIMENSIONI										
CODICE	STOCK	ATTACCO CILINDRICO D	D1 MIN	D1 MAX	K MIN	K MAX	H MIN	H MAX	D2	D3	L	PESO KG
230.0604.WN16.45	●	16	4,1	6	6	16	15	26	6	26	45	0,2
230.0806.WN20.50	●	20	6,1	8	10	25	24	36	8	28	50	0,2
230.1008.WN20.55	●	20	8,1	10	14	30	29	43	10	31	55	0,3
230.1210.WN25.70	●	25	10,1	12	17	35	34	53	12	38	70	0,5
230.1412.WN25.70	●	25	12,1	14	20	43	42	62	14	39	70	0,5
230.1614.WN32.75	●	32	14,1	16	20	42	41	65	16	40	75	0,7
230.1816.WN32.80	●	32	16,1	18	23	50	49	73	18	43	80	0,8
230.2018.WN32.85	●	32	18,1	20	25	55	54	76	20	45	85	0,9

ORDINAZIONE	DOTAZIONI STANDARD					INSERTO
CODICE	VITE FISSAGGIO INSERTO	GRANO DI BLOCCAGGIO	O-RING	PASTIGLIA	GRANO DI REGISTRO	
230.0604.WN16.45	M0308TC	B10422	OR2021	44918P	B19110	231.0408.45
230.0806.WN20.50	M0308TC	B10422	OR2021	44949P	B20840	231.0408.45
230.1008.WN20.55	M0308TC	B10422	OR2021	44954P	B20841	231.0820.45
230.1210.WN25.70	M0308TC	B18744	OR2037	B18745	B20842	231.0820.45
230.1412.WN25.70	M0308TC	B18744	OR2037	B18757	B21128	231.0820.45
230.1614.WN32.75	M0308TC	B18744	OR2037	B21141	B21142	231.0820.45
230.1816.WN32.80	M0308TC	B18744	OR2037	B21143	B21142	231.0820.45
230.2018.WN32.85	M0308TC	B18744	OR2037	B21145	B21146	231.0820.45

Note

● Disponibile | ○ Disponibilità limitata



BARENI MICROREGISTRABILI PER FINITURA FORI SPINE⁽¹⁾

ORDINAZIONE		DIMENSIONI				DOTAZIONI STANDARD		INSERTO
CODICE	STOCK	ATTACCO CILINDRICO D	D1 MIN	D1 MAX	L	VITE FISSAGGIO INSERTO	GRUPPO DI REGOLAZIONE	
FLEX.1008.100.C6	○	8	9,8	10	100	M02506V (TX7)	B21920	CC..060204
FLEX.1110.100.C6	○	10	10,8	11	100	M02506V (TX7)	B21921	CC..060204
FLEX.1210.100.C6	○	10	11,8	12	100	M02506V (TX7)	B21921	CC..060204
FLEX.1310.120.C6	○	12	12,8	13	120	M02506V (TX7)	B21922	CC..060204
FLEX.1412.120.C6	○	12	13,8	14	120	M02506V (TX7)	B21922	CC..060204
FLEX.1512.120.C6	○	12	14,8	15	120	M02506V (TX7)	B21922	CC..060204
FLEX.1614.120.C6	○	14	15,8	16	120	M02506V (TX7)	B21923	CC..060204
FLEX.1714.120.C6	○	14	16,8	17	120	M02506V (TX7)	B21923	CC..060204
FLEX.1816.140.C6	○	16	17,8	18	140	M02506V (TX7)	B21923	CC..060204
FLEX.1916.140.C6	○	16	18,8	19	140	M02506V (TX7)	B21923	CC..060204
FLEX.2018.140.C6	○	18	19,8	20	140	M02506V (TX7)	B21924	CC..060204
FLEX.2118.140.C9	○	18	20,8	21	140	M03509V (TX15)	B21924	CC..09T308
FLEX.2218.160.C9	○	20	21,8	22	160	M03509V (TX15)	B21925	CC..09T308
FLEX.2320.160.C9	○	20	22,8	23	160	M03509V (TX15)	B21925	CC..09T308
FLEX.2420.160.C9	○	20	23,8	24	160	M03509V (TX15)	B21925	CC..09T308
FLEX.2520.160.C9	○	20	24,8	25	160	M03509V (TX15)	B21925	CC..09T308

Note

- Disponibile | ○ Disponibilità limitata
- (1) A richiesta fornibile con stelo in metallo antivibrante (consegna 4 settimane)