

Adattatori



Indice adattatori



PROLUNGHE
MODULARI
pag. 34



PROLUNGHE
MODULARI CON
FISSAGGIO LATERALE
pag. 35



PROLUNGHE
MODULARI CON
FISSAGGIO LATERALE
E REG. RADIALE
pag. 36



RIDUZIONI MODULARI
pag. 37



RIDUZIONI MODULARI
CON FISSAGGIO
LATERALE E REG.
RADIALE
pag. 38



RIDUZIONI MODULARI
CON FISS. LATERALE
E REG. RADIALE ATT.
CILINDRICO
pag. 38



RIDUZIONI MODULARI
CON REGISTRAZIONE
CENTESIMALE
pag. 39



ADATTATORI
PORTAFRESA
pag. 40



ADATTATORI
PORTAFRESA
A DISCO
pag. 41



ADATTATORI
PORTAPINZHE ERC
DIN6499-B
pag. 42



ADATTATORI WELDON
(Ø6-20)
pag. 43



ADATTATORI WELDON
(Ø25-50)
pag. 44



ADATTATORI
CILINDRICO
PORTAPUNTE
WHISTLE NOTCH
pag. 45



ADATTATORI CONO
MORSE COMBINATI
pag. 46



ADATTATORI CONO
MORSE PER PUNTE
pag. 47



ADATTATORI CONO
MORSE PER FRESE
pag. 48



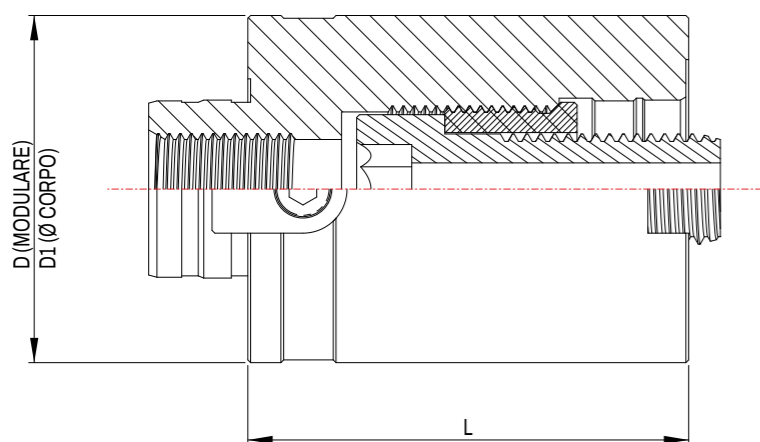
ADATTATORI PER
MASCHIATURA CON
COMPENSAZIONE
ASSIALE
pag. 49



ADATTATORI PER
MASCHIATURA
RIGIDA
pag. 49



ADATTATORI
MODULARI
SEMILAVORATI
pag. 50

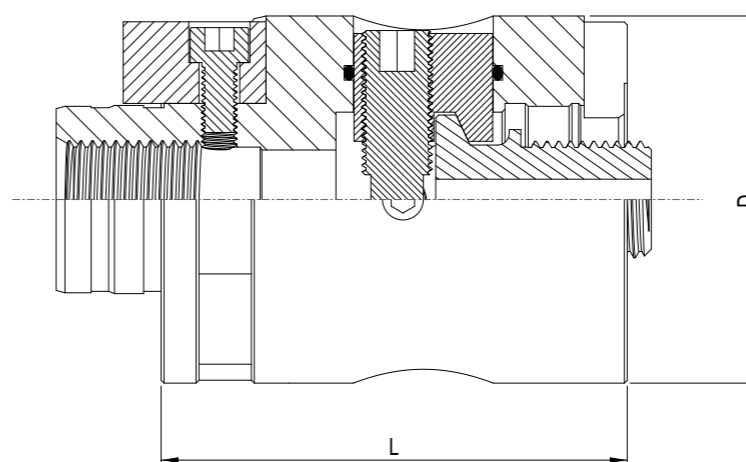


PROLUNGHE MODULARI

ORDINAZIONE		DIMENSIONI				DOTAZIONI STANDARD			ACCESSORI
CODICE	STOCK	ATTACCO MODULARE D	Ø CORPO D1	L	PESO KG	CHIAVETTA + VITE	VITE MODULARE	GHIERA	CHIAVE PER GHIERA
10.19.19.50	○	19	19	50	0,1	TAB23831	TAB23830(●4)	TAB23829	ATR23502
10.19.19.120	○	19	19	120	0,2	TAB23831	TAB23830(●4)	TAB23829	ATR23502
10.24.24.50	●	24	24	50	0,2	TAB23499	TAB23501(●5)	TAB23500	ATR23502
10.24.24.120	○	24	24	120	0,4	TAB23499	TAB23501(●5)	TAB23500	ATR23502
10.32.32.40	●	32	31,5	40	0,3	TAB12594.1	TAB12608(●6)	-	-
10.32.32.60	●	32	31,5	60	0,3	TAB12594.1	TAB12592(●6)	TAB12593	ATR12605
10.32.32.150	○	32	31,5	150	0,9	TAB12594.1	TAB12592(●6)	TAB12593	ATR12605
10.40.40.40	●	40	39,5	40	0,4	TAB12594.2	TAB12609(●8)	-	-
10.40.40.60	●	40	39,5	60	0,5	TAB12594.2	TAB12584(●8)	TAB12585	ATR12605
10.50.50.30	●	50	49,5	30	0,5	TAB3924	TAB23205(●10)	-	-
10.50.50.60	●	50	49,5	60	0,8	TAB3924	TAB2808 (●10)	TAB2809	ATR8851
10.50.50.100	●	50	49,5	100	1,4	TAB3924	TAB2808 (●10)	TAB2809	ATR8851
10.63.63.40 ⁽¹⁾	●	63	63	40	1,1	TAB3923.1	TAB9041(●14)	-	-
10.63.63.80	●	63	63	80	1,8	TAB3923.1	TAB2795 (●14)	TAB2793	ATR8851
10.63.63.120	●	63	63	120	2,7	TAB3923.1	TAB2795(●14)	TAB2793	ATR8851
10.80.80.40 ⁽¹⁾	●	80	79,5	40	1,6	TAB3923.2	TAB9041(●14)	-	-
10.80.80.80	●	80	79,5	80	3,0	TAB3923.2	TAB2795 (●14)	TAB2793	ATR8851
10.80.80.120	●	80	79,5	120	4,5	TAB3923.2	TAB2795 (●14)	TAB2793	ATR8851
10.80.80.160	●	80	79,5	160	6,0	TAB3923.2	TAB2795 (●14)	TAB2793	ATR8851

Note

- Disponibile | ○ Disponibilità limitata
- (1) Per attacchi ISO40/BT40 sostituire vite TAB9041 CON TAB13913(●12)



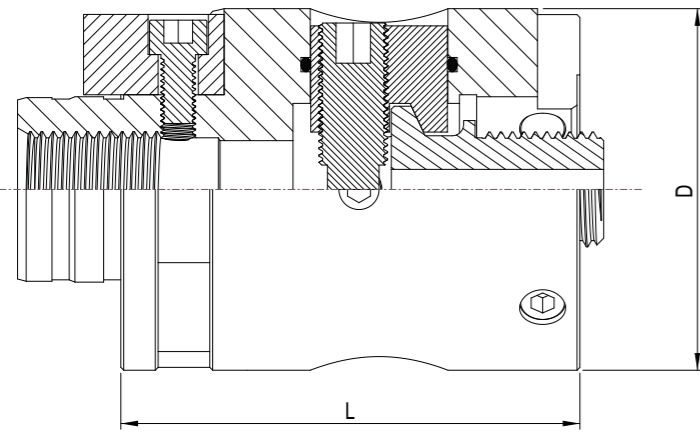
PROLUNGHE MODULARI CON FISSAGGIO LATERALE



ORDINAZIONE		DIMENSIONI			DOTAZIONI STANDARD			
CODICE	STOCK	ATTACCO MODULARE D	L	PESO KG	CHIAVETTA + VITE	COPPIA CUNEI	VITE SOMMA	CODOLO
10.50.M50L.60	○	50	60	0,8	TAB3924	ATR14102.2.3	ATR14102.1(●6)	ATT14103
10.63.M63L.80	○	63	80	1,7	TAB3923.1	ATR14108.2.3	ATR14108.1(●6)	ATT14104
10.80.M80L.80	○	80	80	2,9	TAB3923.2	ATR18775.2.3	ATR18775.1(●6)	ATT14104

Note

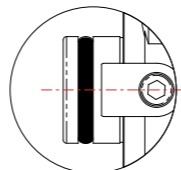
- Disponibile | ○ Disponibilità limitata



PROLUNGHE MODULARI CON FISSAGGIO LATERALE E REGISTRAZIONE RADIALE⁽¹⁾

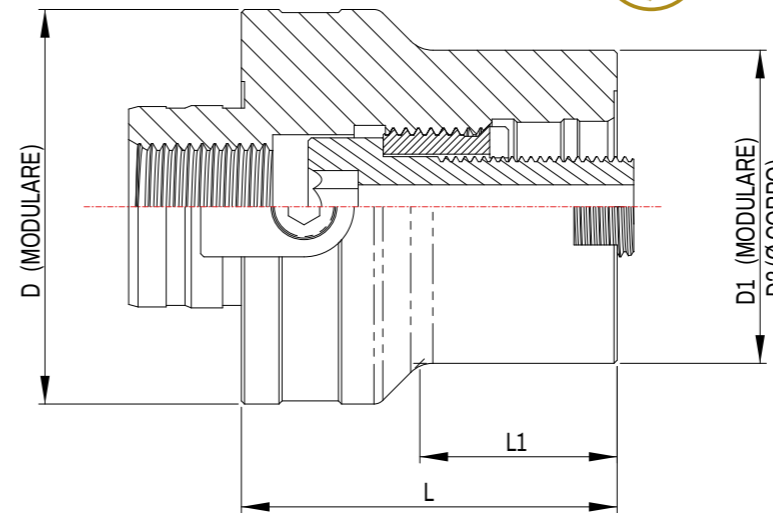
ORDINAZIONE		DIMENSIONI			DOTAZIONI STANDARD				
CODICE	STOCK	ATTACCO MODULARE D	L	PESO KG	CHIAVETTA + VITE	COPPIA CUNEI	VITE SOMMA	CODOLO	GRANI DI REGISTRO
10.50.50L.60	●	50	60	0,8	TAB3924	ATR14102.2.3	ATR14102.1(●6)	ATT14103	M8x1x10G
10.63.63L.80	●	63	80	1,7	TAB3923.1	ATR14108.2.3	ATR14108.1(●6)	ATT14104	M8x1x14G
10.80.80L.80	●	80	80	2,9	TAB3923.2	ATR18775.2.3	ATR18775.1(●6)	ATT14104	M8x1x20G

CON MODULARE RIDOTTO



Note

- Disponibile | ○ Disponibilità limitata
- (1) Nel caso si voglia utilizzare la registrazione radiale è indispensabile montare adattatori con centraggio modulare ridotto disponibili a richiesta

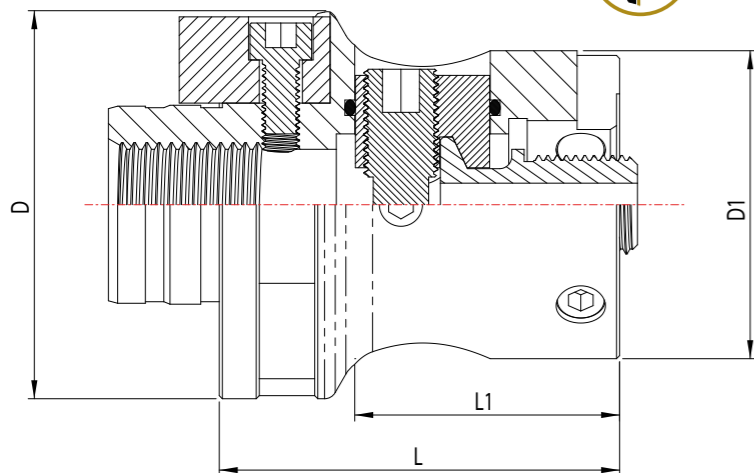


RIDUZIONI MODULARI

ORDINAZIONE		DIMENSIONI						DOTAZIONI STANDARD			ACCESSORI
CODICE	STOCK	ATTACCO MODULARE D	RIDUZIONE MODULARE D1	Ø CORPO D2	L	L1	PESO KG	CHIAVETTA + VITE	VITE	GHIERA	CHIAVE PER GHIERA
15.24.19.50	○	24	19	19	50	32	0,1	TAB23499	TAB23830(●4)	TAB23829	ATR23502
15.50.19.50	●	50	19	19	50	25	0,3	TAB3924	TAB23830(●4)	TAB23849	ATR23502
15.32.24.50	○	32	24	24	50	37	0,2	TAB12594.1	TAB23501(●5)	TAB23500	ATR23502
15.40.24.50	○	40	24	24	50	33	0,3	TAB12594.1	TAB23501(●5)	TAB23500	ATR23502
15.50.24.50	●	50	24	24	50	27	0,4	TAB3924	TAB23501(●5)	TAB23500	ATR23502
15.40.32.60	○	40	32	31,5	60	40	0,4	TAB12594.2	TAB12592(●6)	TAB12593	ATR12605
15.50.32.60	●	50	32	31,5	60	35	0,6	TAB3924	TAB12592(●6)	TAB12593	ATR12605
15.63.32.60	●	63	32	31,5	60	35	0,8	TAB3923.1	TAB12592(●6)	TAB12593	ATR12605
15.50.40.60	●	50	40	39,5	60	40	0,7	TAB3924	TAB12584(●8)	TAB12585	ATR12605
15.63.40.60	●	63	40	39,5	60	35	0,9	TAB3923.1	TAB12584(●8)	TAB12585	ATR12605
15.63.50.60	●	63	50	49,5	60	31,5	1,1	TAB3923.1	TAB2808(●10)	TAB2809	ATR8851
15.80.50.60	●	80	50	49,5	60	23	1,6	TAB3923.2	TAB2808(●10)	TAB2809	ATR8851
15.80.63.80	●	80	63	63	80	49,5	2,2	TAB3923.2	TAB2795(●14)	TAB2793	ATR8851
15.80.63.120	●	80	63	63	120	90	3,1	TAB3923.2	TAB2795(●14)	TAB2793	ATR8851

Note

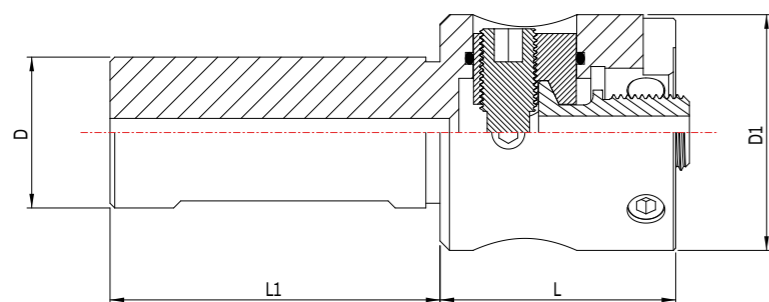
- Disponibile | ○ Disponibilità limitata



RIDUZIONI MODULARI CON FISSAGGIO LATERALE E REGISTRAZIONE RADIALE⁽¹⁾



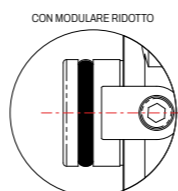
ORDINAZIONE		DIMENSIONI				DOTAZIONI STANDARD					
CODICE	STOCK	ATTACCO MODULARE D	RIDUZIONE MODULARE D	L	L1	PESO KG	CHIAVETTA + VITE	COPPIA CUNEI	VITE SOMMA	CODOLO	GRANI DI REGISTRO
15.63.50L.65	○	63	50	65	43	1,1	TAB3923.1	ATR14102.2.3	ATR14102.1(●6)	ATT14103	M8x1x10G



RIDUZIONI MODULARI CON FISSAGGIO LATERALE E REGISTRAZIONE RADIALE⁽¹⁾ CON ATTACCO CILINDRICO

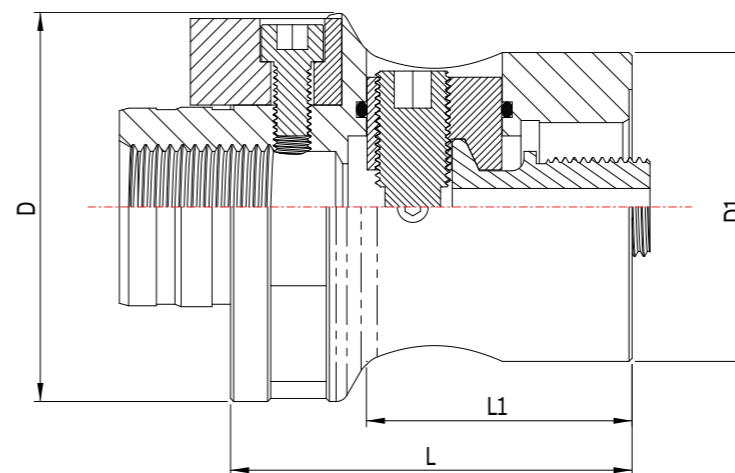


ORDINAZIONE		DIMENSIONI				DOTAZIONI STANDARD				
CODICE	STOCK	ATTACCO CILINDRICO	RIDUZIONE MODULARE D	L	L1	PESO KG	COPPIA CUNEI	VITE SOMMA	CODOLO	GRANI DI REGISTRO
15.C25.50L.50	○	25	50	50	60	0,8	ATR14102.2.3	ATR14102.1(●6)	ATT14103	M8x1x10G
15.C32.50L.50	○	32	50	50	70	1,0	ATR14102.2.3	ATR14102.1(●6)	ATT14103	M8x1x10G
15.C40.63L.50	○	40	63	50	70	1,6	ATR14108.2.3	ATR14108.1(●6)	ATT14104	M8x1x14G



Note

● Disponibile | ○ Disponibilità limitata
 (1) Nel caso si voglia utilizzare la registrazione radiale è indispensabile montare adattatori con centraggio modulare ridotto disponibili a richiesta



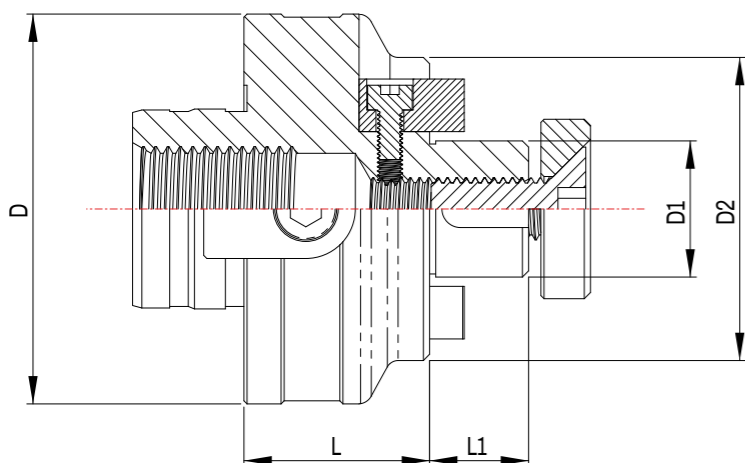
RIDUZIONI MODULARI CON REGISTRAZIONE CENTESIMALE⁽¹⁾



ORDINAZIONE		DIMENSIONI				DOTAZIONI STANDARD				
CODICE	STOCK	ATTACCO MODULARE D	RIDUZIONE MODULARE D	L	L1	PESO KG	CHIAVETTA + VITE	COPPIA CUNEI	VITE SOMMA	CODOLO
15.50.32E.65	●	50	32	65	28	0,5	TAB3924	B15352	B20521	B15350
15.63.50E.65	●	63	50	65	1,1	11,0	TAB3923.1	ATR14102.2.3	ATR14102.1(●6)	ATT14103

Note

● Disponibile | ○ Disponibilità limitata
 (1) Ogni tacca equivale a 0,02 mm sul diametro

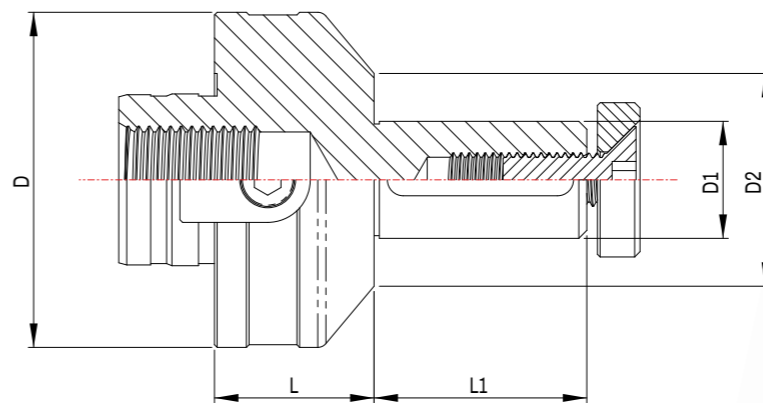


ADATTATORI PORTAFRESA

ORDINAZIONE		DIMENSIONI						DOTAZIONI STANDARD		
CODICE	STOCK	ATTACCO MODULARE D	D1	D2	L	L1	PESO KG	CHIAVETTA + VITE	TRASCINATORE + VITE	RONDELLA + VITE
20.50.16.30 ⁽¹⁾	●	50	16	32	30	11	0,4	TAB3924	TAB1001.16	ATR9043.1(●5)
20.50.22.20	●	50	22	50	20	16	0,4	TAB3924	TAB6350.1	ATR9043.2(●6)
20.50.27.20	●	50	27	60	20	18	0,5	TAB3924	TAB3924	ATR9043.3(●8)
20.50.32.25	○	50	32	70	25	20	0,9	TAB3924	TAB6350.2	ATR9043.4(●10)
20.50.40.25	○	50	40	80	25	23	1,3	TAB3924	TAB3923.2	ATR9043.5(●12)
20.63.16.40 ⁽¹⁾	●	63	16	32	40	11	0,7	TAB3923.1	TAB1001.16	ATR9043.1(●5)
20.63.22.30	●	63	22	50	30	16	0,8	TAB3923.1	TAB6350.1	ATR9043.2(●6)
20.63.27.30	●	63	27	60	30	18	0,9	TAB3923.1	TAB3924	ATR9043.3(●8)
20.63.32.30	○	63	32	70	30	20	1,1	TAB3923.1	TAB6350.2	ATR9043.4(●10)
20.63.40.30 ⁽²⁾	○	63	40	89	30	23	1,6	TAB3923.1	TAB3923.2	ATR9043.5(●12)
20.80.22.30	●	80	22	50	30	16	1,1	TAB3923.2	TAB6350.1	ATR9043.2(●6)
20.80.27.30	●	80	27	60	30	18	1,3	TAB3923.2	TAB3924	ATR9043.3(●8)
20.80.32.30	●	80	32	70	30	20	1,4	TAB3923.2	TAB6350.2	ATR9043.4(●10)
20.80.40.30 ⁽²⁾	●	80	40	89	30	23	1,7	TAB3923.2	TAB3923.2	ATR9043.5(●12)
20.80.60.30 ⁽³⁾	●	80	60	130	30	29	3,1	TAB3923.2	TAB15115	-

Note

- Disponibile | ○ Disponibilità limitata
- (1) Con anello di trascinamento frontale mobile DIN 6366 (TAB 1001.16)
- (2) Con possibilità di fissaggio a 4 viti da M12. Non in dotazione
- (3) Con fissaggio a 4 viti UNI 5931 da M16x65 in dotazione

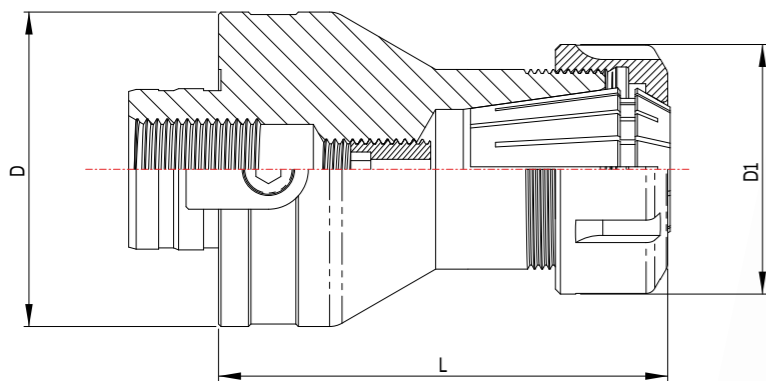


ADATTATORI PORTAFRESA A DISCO

ORDINAZIONE		DIMENSIONI					DOTAZIONI STANDARD		
CODICE	STOCK	ATTACCO MODULARE D	D1	L	L1	PESO KG	CHIAVETTA + VITE	RONDELLA + VITE	LINGUETTA
25.50.16.20	○	50	16	20	30	0,4	TAB3924	ATR9043.1(●5)	4x4x25
25.50.22.20	○	50	22	20	40	0,5	TAB3924	ATR9043.2(●6)	6x6x35
25.50.27.20	○	50	27	20	60	0,7	TAB3924	ATR9043.3(●8)	7x7x55
25.50.32.20	○	50	32	20	60	0,8	TAB3924	ATR9043.4(●10)	8x7x55
25.50.40.20	○	50	40	20	60	1,1	TAB3924	ATR9043.5(●12)	10x8x55
25.63.16.30	○	63	16	30	30	0,7	TAB3923.1	ATR9043.1(●5)	4x4x25
25.63.22.30	○	63	22	30	40	0,9	TAB3923.1	ATR9043.2(●6)	6x6x35
25.63.27.30	○	63	27	30	60	1,1	TAB3923.1	ATR9043.3(●8)	7x7x55
25.63.32.30	○	63	32	30	60	1,2	TAB3923.1	ATR9043.4(●10)	8x7x55
25.63.40.30	○	63	40	30	60	1,5	TAB3923.1	ATR9043.5(●12)	10x8x55
25.63.50.30	○	63	50	30	60	1,9	TAB3923.1	ATR9043.6(●14)	12x8x55
25.80.16.30	○	80	16	30	30	1,1	TAB3923.2	ATR9043.1(●5)	4x4x25
25.80.22.30	○	80	22	30	40	1,2	TAB3923.2	ATR9043.2(●6)	6x6x35
25.80.27.30	○	80	27	30	60	1,4	TAB3923.2	ATR9043.3(●8)	7x7x55
25.80.32.30	○	80	32	30	60	1,6	TAB3923.2	ATR9043.4(●10)	8x7x55
25.80.40.30	○	80	40	30	60	1,9	TAB3923.2	ATR9043.5(●12)	10x8x55
25.80.50.30	○	80	50	30	60	2,4	TAB3923.2	ATR9043.6(●14)	12x8x55

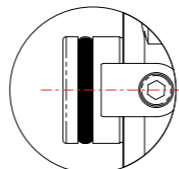
Note

- Disponibile | ○ Disponibilità limitata

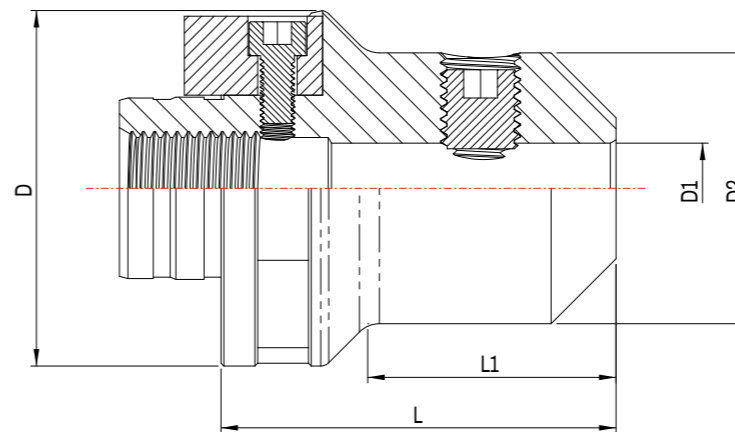

ADATTATORI PORTAPINZE ERC DIN6499-B

ORDINAZIONE		DIMENSIONI						DOTAZIONI STANDARD			ACCESSORI
CODICE	STOCK	ATTACCO MODULARE D	PORTA PINZE	D	D1	L	PESO KG	CHIAVETTA + VITE	GRANO DI REGISTRO	GHIERA	CHIAVE GHIERA
30.24.16.55	●	24	ER16	0.5÷10	22	45	0,1	TAB23499	M8x12GF(●5)	G16M	CH16M
30.32.20.60	●	32	ER20	0.5÷13	28	60	0,2	TAB12594.1	M10x14GF(●5)	G20M	CH20M
30.40.25.60	●	40	ER25	0.5÷16	35	60	0,3	TAB12594.2	M8x12GF(●4)	G25M	CH25M
30.50.25.70	●	50	ER25	0.5÷16	42	70	0,6	TAB3924	M12x18GF(●6)	G25S	CH25S
30.50.32.70	●	50	ER32	1÷20	50	70	0,7	TAB3924	M16x15x18GF(●8)	G32S	CH32S
30.63.32.90	●	63	ER32	1÷20	50	90	1,2	TAB3923.1	M12x18GF(●6)	G32S	CH32S
30.63.40.90	●	63	ER40	2÷30	63	90	1,4	TAB3923.1	M20x2x20GF(●10)	G40S	CH40S
30.80.32.90	●	80	ER32	1÷20	50	90	1,6	TAB3923.2	M12x18GF(●6)	G32S	CH32S
30.80.40.90	●	80	ER40	2÷30	63	90	1,7	TAB3923.2	M20x2x20GF(●10)	G40S	CH40S

CON MODULARE RIDOTTO

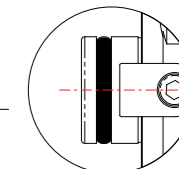

Note

● Disponibile | ○ Disponibilità limitata
 Fornibili a richiesta con attacco modulare ridotto, per attacchi modulari femmina a registrazione radiale

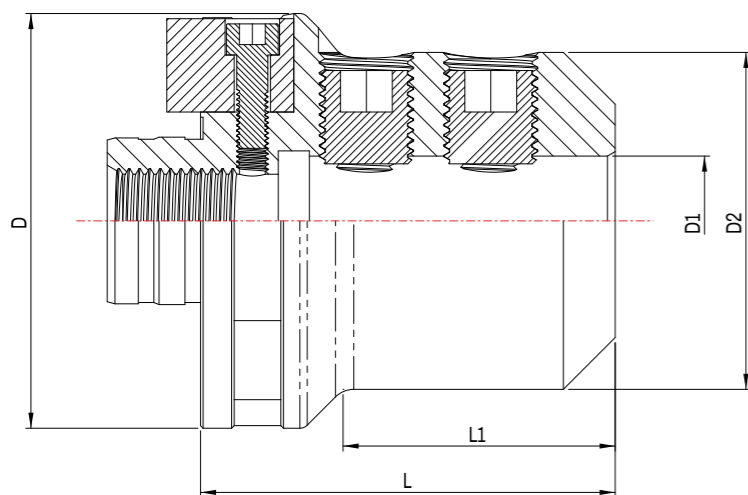

ADATTATORI WELDON (Ø6-20)

ORDINAZIONE		DIMENSIONI						DOTAZIONI STANDARD	
CODICE	STOCK	ATTACCO MODULARE D	D1	D2	L	L1	PESO KG	CHIAVETTA + VITE	GRANO WELDON
35.50.06.50	●	50	6	25	50	22,5	0,4	TAB3924	M6x8G(●3)
35.50.08.50	●	50	8	28	50	24,5	0,5	TAB3924	M8x8G(●4)
35.50.10.50	●	50	10	35	50	26,5	0,5	TAB3924	M10x10G(●5)
35.50.12.60	●	50	12	42	60	38,5	0,7	TAB3924	M12x12G(●6)
35.50.14.60	●	50	14	44	60	42	0,7	TAB3924	M12x12G(●6)
35.50.16.60	●	50	16	48	60	40	0,8	TAB3924	M14x14G(●6)
35.50.18.60	●	50	18	50	60	-	0,8	TAB3924	M14x14G(●6)
35.50.20.60	●	50	20	52	60	41	0,8	TAB3924	M16x2x14G(●8)
35.63.08.60	●	63	8	28	60	28	0,8	TAB3923.1	M8x8G(●4)
35.63.10.70	●	63	10	35	70	40	0,9	TAB3923.1	M10x10G(●5)
35.63.12.70	●	63	12	42	70	42	1,0	TAB3923.1	M12x12G(●6)
35.63.14.60	●	63	14	44	60	32	1,0	TAB3923.1	M12x12G(●6)
35.63.16.70	●	63	16	48	70	44	1,1	TAB3923.1	M14x14G(●6)
35.63.18.70	●	63	18	50	70	40	1,2	TAB3923.1	M14x14G(●6)
35.63.20.70	●	63	20	52	70	45	1,2	TAB3923.1	M16x2x14G(●8)
35.80.08.60	●	80	8	28	60	26	1,2	TAB3923.2	M8x8G(●4)
35.80.10.70	●	80	10	35	70	35	1,4	TAB3923.2	M10x10G(●5)
35.80.12.70	●	80	12	42	70	37	1,5	TAB3923.2	M12x12G(●6)
35.80.16.70	●	80	16	48	70	39	1,5	TAB3923.2	M14x14G(●6)
35.80.20.70	●	80	20	52	70	40	1,6	TAB3923.2	M16x2x14G(●8)

CON MODULARE RIDOTTO

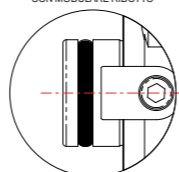

Note

● Disponibile | ○ Disponibilità limitata
 Fornibili a richiesta con attacco modulare ridotto, per attacchi modulari femmina a registrazione radiale

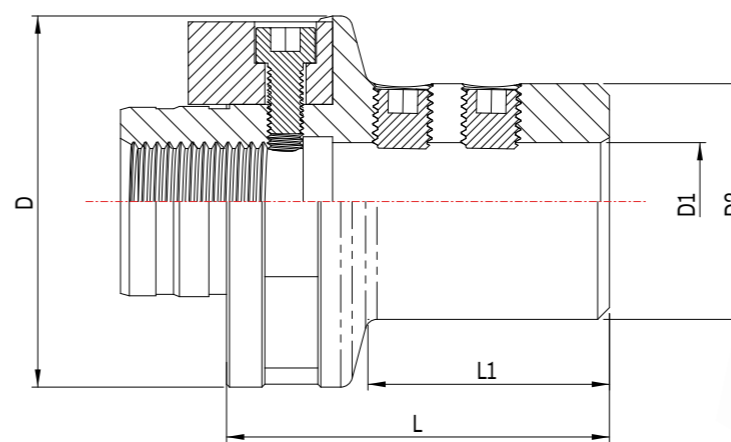

ADATTATORI WELDON (Ø25-50)

ORDINAZIONE		DIMENSIONI						DOTAZIONI STANDARD	
CODICE	STOCK	ATTACCO MODULARE D	D1	D2	L	L1	PESO KG	CHIAVETTA + VITE	GRANO WELDON
40.50.25.80	●	50	25	65	80	-	1,5	TAB3924	M18x2x18G(●8)
40.50.32.80	●	50	32	72	80	-	1,8	TAB3924	M20x2x18G(●10)
40.63.25.80	●	63	25	65	80	-	1,7	TAB3923.1	M18x2x18G(●8)
40.63.32.80	●	63	32	72	80	-	2,0	TAB3923.1	M20x2x18G(●10)
40.63.40.90	●	63	40	90	90	-	3,3	TAB3923.1	M20x2x18G(●10)
40.80.25.80	●	80	25	65	80	52,5	2,1	TAB3923.2	M18x2x18G(●8)
40.80.32.80	●	80	32	72	80	54	2,3	TAB3923.2	M20x2x18G(●10)
40.80.40.90	●	80	40	90	90	-	3,5	TAB3923.2	M20x2x18G(●10)
40.80.50.110	●	80	50	100	110	-	5,0	TAB3923.2	M24x2x20G(●12)

CON MODULARE RIDOTTO

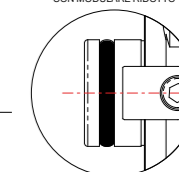

Note

● Disponibile | ○ Disponibilità limitata
 Fornibili a richiesta con attacco modulare ridotto, per attacchi modulari femmina a registrazione radiale

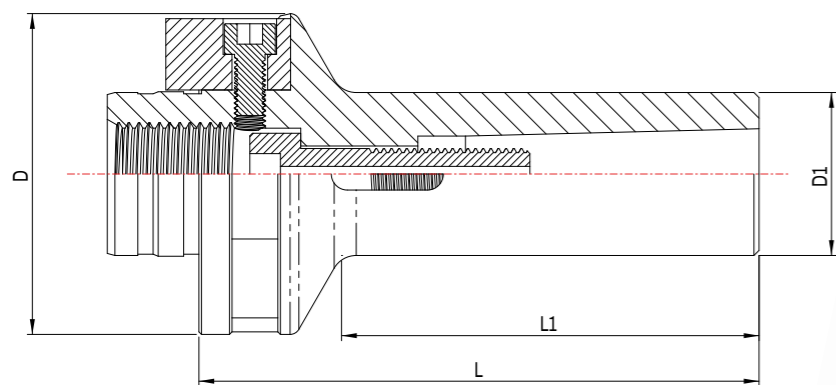

ADATTATORI CILINDRICO PORTAPUNTE WHISTLE NOTCH

ORDINAZIONE		DIMENSIONI						DOTAZIONI STANDARD	
CODICE	STOCK	ATTACCO MODULARE D	D1	D2	L	L1	PESO KG	CHIAVETTA + VITE	GRANI DI FISSAGGIO
46.19.06.50	●	19	6	19	50	-	0,1	TAB23831	M6x6G(●3)
46.19.08.50	●	19	8	19	50	-	0,1	TAB23831	M6x6G(●3)
46.24.10.55	●	24	10	24	55	-	0,2	TAB23499	M6x6G(●3)
46.24.12.60	●	24	12	24	60	-	0,2	TAB23499	M6x6G(●3)
46.32.08.50	●	32	8	32	50	-	0,3	TAB12594.1	M8x12G(●4)
46.32.10.55	●	32	10	32	55	-	0,3	TAB12594.1	M8x10G(●4)
46.32.12.60	●	32	12	32	60	-	0,3	TAB12594.1	M8x10G(●4)
46.32.14.60	●	32	14	32	60	-	0,3	TAB12594.1	M8x10G(●4)
46.32.16.65	●	32	16	32	65	-	0,3	TAB12594.1	M8x10G(●4)
46.40.16.65	●	40	16	36	65	50	0,5	TAB12594.2	M10x10G(●5)
46.40.18.65	●	40	18	36	65	50	0,5	TAB12594.2	M10x10G(●5)
46.40.20.65	●	40	20	40	65	-	0,5	TAB12594.2	M10x10G(●5)
46.50.16.65	●	50	16	36	65	42	0,6	TAB3924	M10x10G(●5)
46.50.20.65	●	50	20	40	65	45	0,6	TAB3924	M10x10G(●5)
46.50.25.70	●	50	25	45	70	50	0,7	TAB3924	M12x12G(●6)
46.50.32.75	●	50	32	52	75	-	0,9	TAB3924	M12x12G(●6)
46.63.16.65	●	63	16	36	65	41	0,9	TAB3923.1	M10x10G(●5)
46.63.20.65	●	63	20	40	65	41	0,9	TAB3923.1	M10x10G(●5)
46.63.25.75	●	63	25	45	75	50	1,0	TAB3923.1	M12x12G(●6)
46.63.32.80	●	63	32	52	80	55	1,2	TAB3923.1	M12x12G(●6)
46.63.40.92	●	63	40	65	92	-	1,6	TAB3923.1	M14x14G(●6)
46.80.25.75	●	80	25	45	75	50	1,3	TAB3923.2	M12x12G(●6)
46.80.32.80	●	80	32	52	80	55	1,5	TAB3923.2	M12x12G(●6)
46.80.40.92	●	80	40	65	92	65	2,1	TAB3923.2	M14x14G(●6)

CON MODULARE RIDOTTO


Note

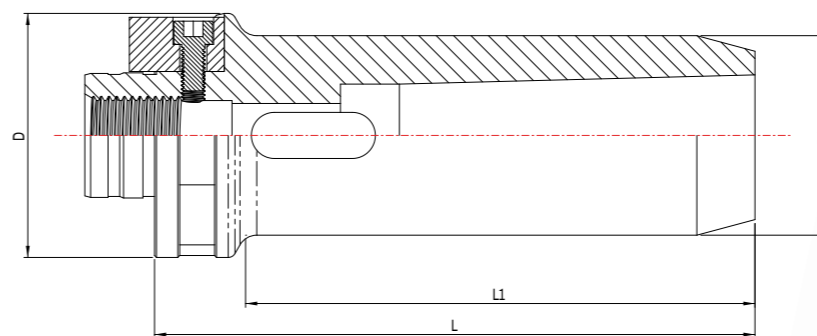
● Disponibile | ○ Disponibilità limitata
 Fornibili a richiesta con attacco modulare ridotto, per attacchi modulari femmina a registrazione radiale


ADATTATORI CONO MORSE COMBINATI

ORDINAZIONE		DIMENSIONI						DOTAZIONI STANDARD	
CODICE	STOCK	ATTACCO MODULARE D	CONO MORSE	D1	L	L1	PESO KG	CHIAVETTA + VITE	VITE DI TIRATA
55.50.01.95	●	50	1	25	95	72	0,5	TAB3924	M6x35V(●3)
55.50.02.105	●	50	2	32	105	84,5	0,7	TAB3924	ATT5353.2(●5)
55.63.01.100	●	63	1	25	100	73	0,9	TAB3923.1	M6x40V(●3)
55.63.02.110	●	63	2	32	110	84,5	1,0	TAB3923.1	M10x45V(●5)
55.63.03.135	●	63	3	40	135	106,5	1,4	TAB3923.1	ATT4590.2(●6)
55.80.01.100	○	80	1	25	100	72	1,0	TAB3923.2	M6x40V(●3)
55.80.02.110	○	80	2	32	110	84,5	1,3	TAB3923.2	M10x45V(●5)
55.80.03.135	○	80	3	40	135	106	1,6	TAB3923.2	ATT4590.2(●6)

Note

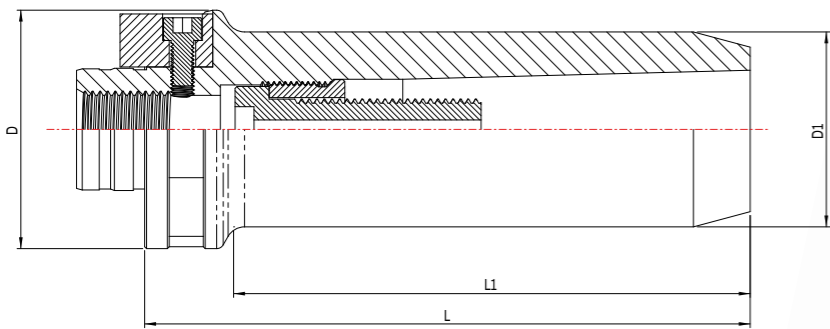
● Disponibile | ○ Disponibilità limitata


ADATTATORI CONO MORSE PER PUNTE

ORDINAZIONE		DIMENSIONI						DOTAZIONI STANDARD
CODICE	STOCK	ATTACCO MODULARE D	CONO MORSE	D1	L	L1	PESO KG	CHIAVETTA + VITE
60.50.03.130	○	50	3	40	130	107,5	1,0	TAB3924
60.50.04.150	○	50	4	51,5	150	131	1,7	TAB3924
60.63.04.155	○	63	4	51,5	155	131,5	2,0	TAB3923.1
60.63.05.185	○	63	5	68	185	120	3,3	TAB3923.1
60.80.04.155	○	80	4	52	155	130,5	2,3	TAB3923.2
60.80.05.190	○	80	5	68	190	162	4,2	TAB3923.2

Note

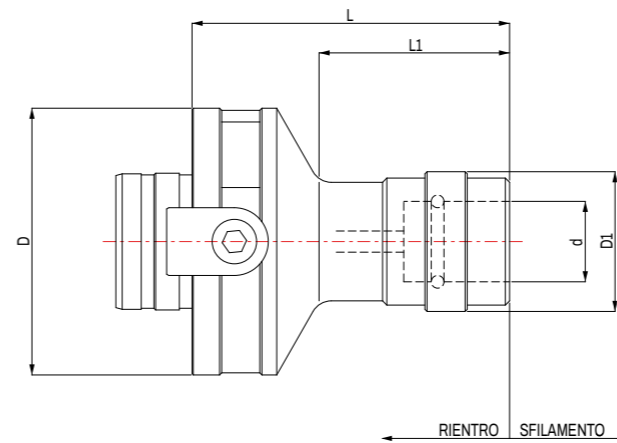
● Disponibile | ○ Disponibilità limitata


ADATTATORI CONO MORSE PER FRESE

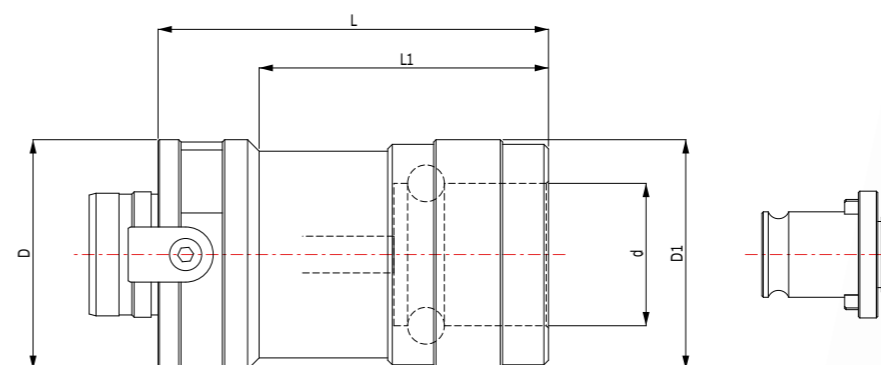
ORDINAZIONE		DIMENSIONI					DOTAZIONI STANDARD			ACCESSORI	
CODICE	STOCK	ATTACCO MODULARE D	CONO MORSE	D1	L	L1	PESO KG	CHIAVETTA + VITE	VITE DI TIRATA	GHIERA	CHIAVE PER GHIERA
65.50.03.130	o	50	3	40	130	107,5	1,1	TAB3924	TAB19294(●10)	TAB5118	ATR9045
65.50.04.150	o	50	4	51,5	150	131	1,9	TAB3924	TAB19295(●12)	TAB2809	ATR8851
65.63.04.160	o	63	4	51,5	160	136,5	2,3	TAB3923.1	TAB19295(●12)	TAB2809	ATR8851
65.63.05.190	o	63	5	68	190	164	3,9	TAB3923.1	TAB19296(●14)	TAB2793	ATR8851
65.80.04.160	o	80	4	52	160	132	2,6	TAB3923.2	TAB19295(●12)	TAB2809	ATR8851
65.80.05.190	o	80	5	68	190	167	4,2	TAB3923.2	TAB19296(●14)	TAB2793	ATR8851

Note

• Disponibile | o Disponibilità limitata


ADATTATORI PER MASCHIATURA CON COMPENSAZIONE ASSIALE **AD ESAURIMENTO**

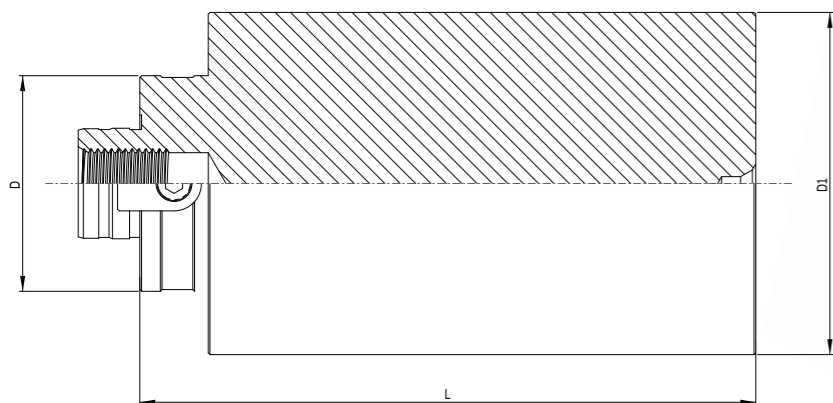
ORDINAZIONE		DIMENSIONI					DOTAZIONI STANDARD	ACCESSORI
CODICE	STOCK	ATTACCO MODULARE D	d	D1	L	L1	CHIAVETTA + VITE	BUSSOLA PORTAMASCHI
76.40.19.70	X	40	19	41	70	-	TAB12594.2	BF19... - BSF19..
76.63.19.75	X	63	19	41	75	45	TAB3923.1	BF19... - BSF19..
76.63.31.113	X	63	31	60	113	70	TAB3923.1	BF31... - BSF31..


ADATTATORI PER MASCHIATURA RIGIDA **AD ESAURIMENTO**


ORDINAZIONE		DIMENSIONI					DOTAZIONI STANDARD	ACCESSORI
CODICE	STOCK	ATTACCO MODULARE D	d	D1	L	L1	CHIAVETTA + VITE	BUSSOLA PORTAMASCHI
77.32.19.55	X	32	19	33	55	40	TAB12594.1	BSF19..
77.50.31.85	X	50	31	50	85	63	TAB3924	BSF31..
77.63.19.65	X	63	19	33	65	40	TAB3923.1	BSF19..
77.63.31.87	X	63	31	50	87	63	TAB3923.1	BSF31..

Note

• Disponibile | o Disponibilità limitata



ADATTATORI MODULARI SEMILAVORATI

ORDINAZIONE		DIMENSIONI				DOTAZIONI STANDARD
CODICE	STOCK	ATTACCO MODULARE D	D1	L	PESO KG	CHIAVETTA + VITE 
09.50.80.15	●	50	80	150	5,6	TAB3924
09.63.10.18	●	63	100	180	11,6	TAB3923.1
09.80.12.20	●	80	120	200	16,7	TAB3923.2

Note

● Disponibile | ○ Disponibilità limitata